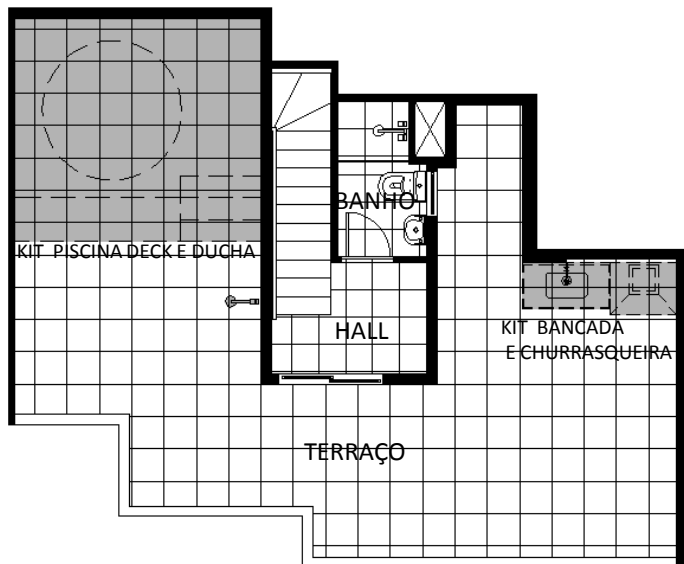
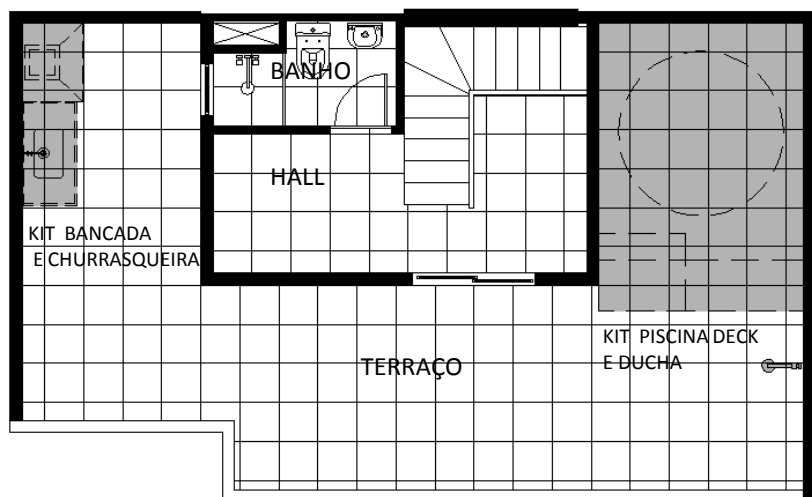
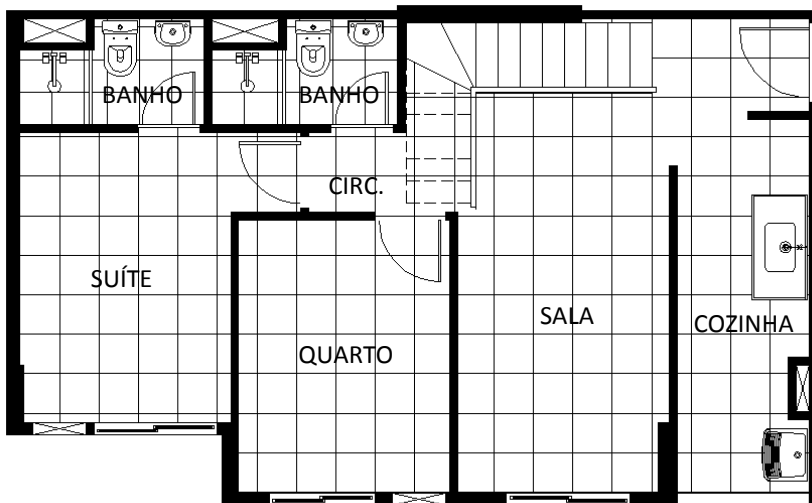


NOTAS:

- 1- Planta de Arquitetura Representativa da unidade entregue pela construtora considerando o espaço físico: piso, paredes, esquadrias, bancadas, louças e metais.
- 2- Não estão sendo considerados paginação de piso da unidade, bem como a locação exata dos elementos representados.
- 3- Sem Escala.
- 4- Os revestimentos a serem utilizados na construção estão especificados no memorial descritivo.
- 5- Esta planta poderá sofrer variações decorrentes de exigências técnicas e estruturais.
- 6- Esta planta poderá sofrer variações decorrentes do atendimento das posturas municipais, concessionárias e do local.
- 7- Sancas e Rebaixos de gesso poderão ser acrescentados em decorrência de exigências técnicas e estruturais.
- 8- Estão previstos vãos na fachada para instalação de ar condicionado convencional de parede nos quartos e suítes das unidades. Não há previsão de vãos nas salas das unidades ou halls dos pavimentos superiores das unidades com dependência. Todas as instalações, inclusive a elétrica e equipamentos, serão de responsabilidade dos proprietários.
- 9- A área total indicada na planta é privativa, ou seja, tomada pelas linhas externas da fachada e das divisas com áreas comuns e pelo eixo das paredes divisórias com áreas comuns e pelo eixo das paredes divisórias entre apartamentos.
- 10- O kit piscina, deck, churrasqueira e ducha, indicado em tracejado e cinza na presente planta não é parte integrante do contrato, e será oferecido no Flex On do empreendimento.



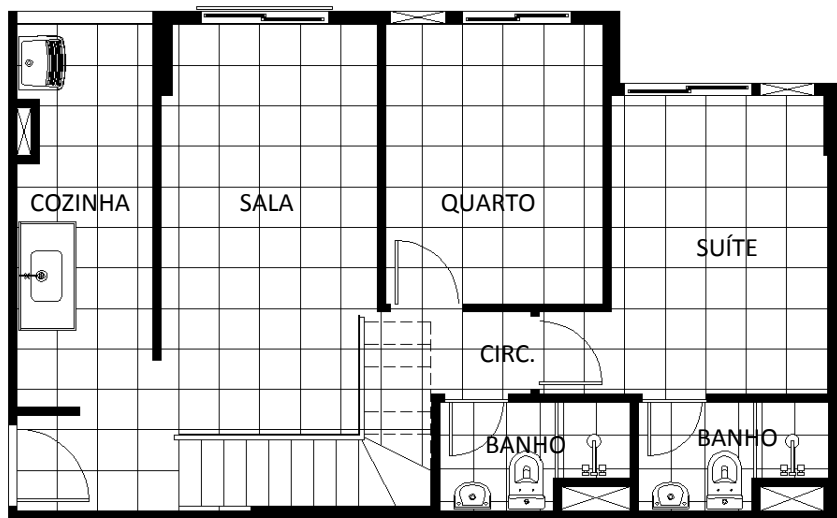
Carioca Residencial	Edifício Samba
Apartamento: 1801	Área Privativa: 106,42 m ²
Proprietário:	
Assinatura:	Data:



NOTAS:

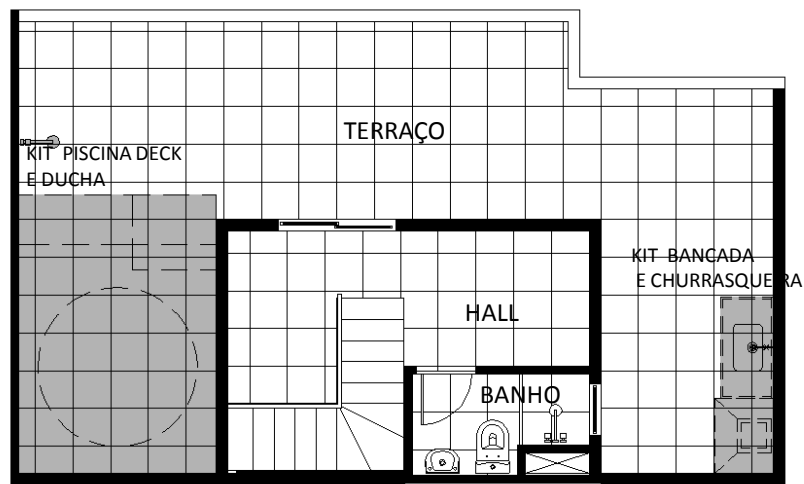
- 1- Planta de Arquitetura Representativa da unidade entregue pela construtora considerando o espaço físico: piso, paredes, esquadrias, bancadas, louças e metais.
- 2- Não estão sendo considerados paginação de piso da unidade, bem como a locação exata dos elementos representados.
- 3- Sem Escala.
- 4- Os revestimentos a serem utilizados na construção estão especificados no memorial descritivo.
- 5- Esta planta poderá sofrer variações decorrentes de exigências técnicas e estruturais.
- 6- Esta planta poderá sofrer variações decorrentes do atendimento das posturas municipais, concessionárias e do local.
- 7- Sancas e Rebaixos de gesso poderão ser acrescentados em decorrência de exigências técnicas e estruturais.
- 8- Estão previstos vãos na fachada para instalação de ar condicionado convencional de parede nos quartos e suítes das unidades. Não há previsão de vãos nas salas das unidades ou halls dos pavimentos superiores das unidades com dependência. Todas as instalações, inclusive a elétrica e equipamentos, serão de responsabilidade dos proprietários.
- 9- A área total indicada na planta é privativa, ou seja, tomada pelas linhas externas da fachada e das divisas com áreas comuns e pelo eixo das paredes divisórias com áreas comuns e pelo eixo das paredes divisórias entre apartamentos.
- 10- O kit piscina, deck, churrasqueira e ducha, indicado em tracejado e cinza na presente planta não é parte integrante do contrato, e será oferecido no Flex On do empreendimento.

Carioca Residencial	Edifício Samba
Apartamento: 1802	Área Privativa: 98,85 m²
Proprietário:	
Assinatura:	Data:

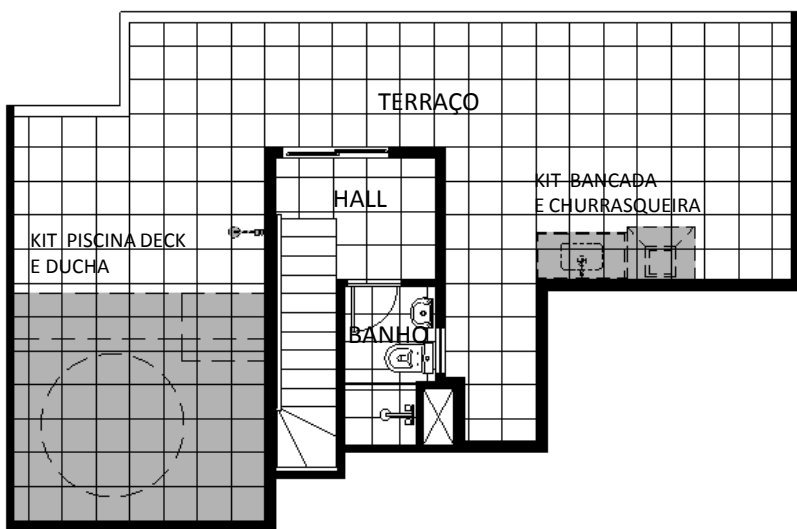
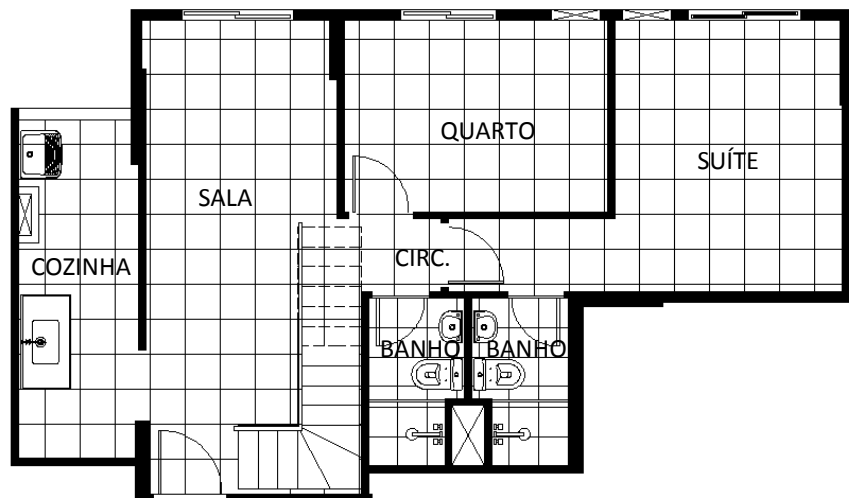


NOTAS:

- 1- Planta de Arquitetura Representativa da unidade entregue pela construtora considerando o espaço físico: piso, paredes, esquadrias, bancadas, louças e metais.
- 2- Não estão sendo considerados paginação de piso da unidade, bem como a locação exata dos elementos representados.
- 3- Sem Escala.
- 4- Os revestimentos a serem utilizados na construção estão especificados no memorial descritivo.
- 5- Esta planta poderá sofrer variações decorrentes de exigências técnicas e estruturais.
- 6- Esta planta poderá sofrer variações decorrentes do atendimento das posturas municipais, concessionárias e do local.
- 7- Sancas e Rebaixos de gesso poderão ser acrescentados em decorrência de exigências técnicas e estruturais.
- 8- Estão previstos vãos na fachada para instalação de ar condicionado convencional de parede nos quartos e suítes das unidades. Não há previsão de vãos nas salas das unidades ou halls dos pavimentos superiores das unidades com dependência. Todas as instalações, inclusive a elétrica e equipamentos, serão de responsabilidade dos proprietários.
- 9- A área total indicada na planta é privativa, ou seja, tomada pelas linhas externas da fachada e das divisas com áreas comuns e pelo eixo das paredes divisórias com áreas comuns e pelo eixo das paredes divisórias entre apartamentos.
- 10- O kit piscina, deck, churrasqueira e ducha, indicado em tracejado e cinza na presente planta não é parte integrante do contrato, e será oferecido no Flex On do empreendimento.



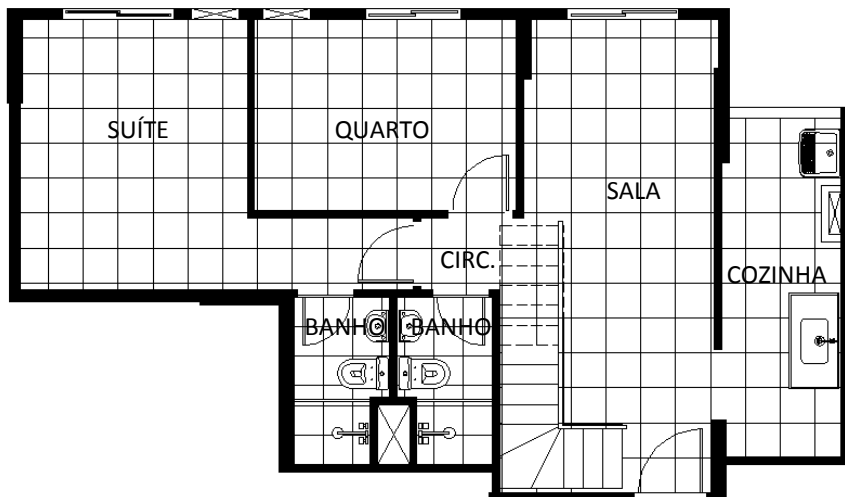
Carioca Residencial	Edifício Samba
Apartamento: 1803	Área Privativa: 98,85 m ²
Proprietário:	
Assinatura:	Data:



NOTAS:

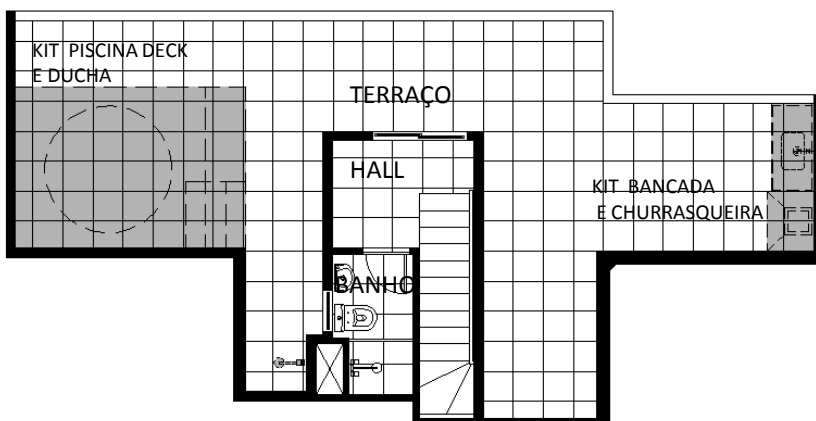
- 1- Planta de Arquitetura Representativa da unidade entregue pela construtora considerando o espaço físico: piso, paredes, esquadrias, bancadas, louças e metais.
- 2- Não estão sendo considerados paginação de piso da unidade, bem como a locação exata dos elementos representados.
- 3- Sem Escala.
- 4- Os revestimentos a serem utilizados na construção estão especificados no memorial descritivo.
- 5- Esta planta poderá sofrer variações decorrentes de exigências técnicas e estruturais.
- 6- Esta planta poderá sofrer variações decorrentes do atendimento das posturas municipais, concessionárias e do local.
- 7- Sancas e Rebaixos de gesso poderão ser acrescentados em decorrência de exigências técnicas e estruturais.
- 8- Estão previstos vãos na fachada para instalação de ar condicionado convencional de parede nos quartos e suítes das unidades. Não há previsão de vãos nas salas das unidades ou halls dos pavimentos superiores das unidades com dependência. Todas as instalações, inclusive a elétrica e equipamentos, serão de responsabilidade dos proprietários.
- 9- A área total indicada na planta é privativa, ou seja, tomada pelas linhas externas da fachada e das divisas com áreas comuns e pelo eixo das paredes divisórias com áreas comuns e pelo eixo das paredes divisórias entre apartamentos.
- 10- O kit piscina, deck, churrasqueira e ducha, indicado em tracejado e cinza na presente planta não é parte integrante do contrato, e será oferecido no Flex On do empreendimento.

Carioca Residencial	Edifício Samba
Apartamento: 1804	Área Privativa: 109,50 m ²
Proprietário:	
Assinatura:	Data:

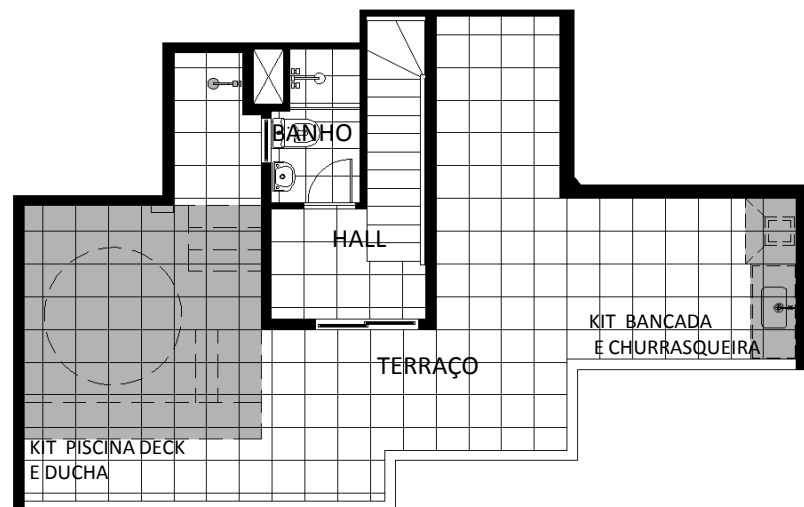
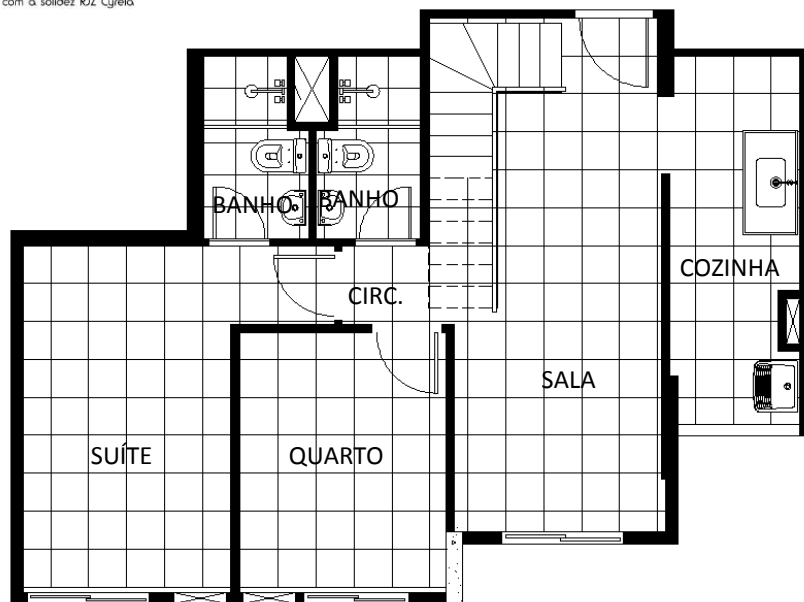


NOTAS:

- 1- Planta de Arquitetura Representativa da unidade entregue pela construtora considerando o espaço físico: piso, paredes, esquadrias, bancadas, louças e metais.
- 2- Não estão sendo considerados paginação de piso da unidade, bem como a locação exata dos elementos representados.
- 3- Sem Escala.
- 4- Os revestimentos a serem utilizados na construção estão especificados no memorial descritivo.
- 5- Esta planta poderá sofrer variações decorrentes de exigências técnicas e estruturais.
- 6- Esta planta poderá sofrer variações decorrentes do atendimento das posturas municipais, concessionárias e do local.
- 7- Sancas e Rebaixos de gesso poderão ser acrescentados em decorrência de exigências técnicas e estruturais.
- 8- Estão previstos vãos na fachada para instalação de ar condicionado convencional de parede nos quartos e suítes das unidades. Não há previsão de vãos nas salas das unidades ou halls dos pavimentos superiores das unidades com dependência. Todas as instalações, inclusive a elétrica e equipamentos, serão de responsabilidade dos proprietários.
- 9- A área total indicada na planta é privativa, ou seja, tomada pelas linhas externas da fachada e das divisas com áreas comuns e pelo eixo das paredes divisórias com áreas comuns e pelo eixo das paredes divisórias entre apartamentos.
- 10- O kit piscina, deck, churrasqueira e ducha, indicado em tracejado e cinza na presente planta não é parte integrante do contrato, e será oferecido no Flex On do empreendimento.



Carioca Residencial	Edifício Samba
Apartamento: 1805	Área Privativa: 107,95 m ²
Proprietário:	
Assinatura:	Data:



NOTAS:

- 1- Planta de Arquitetura Representativa da unidade entregue pela construtora considerando o espaço físico: piso, paredes, esquadrias, bancadas, louças e metais.
- 2- Não estão sendo considerados paginação de piso da unidade, bem como a locação exata dos elementos representados.
- 3- Sem Escala.
- 4- Os revestimentos a serem utilizados na construção estão especificados no memorial descritivo.
- 5- Esta planta poderá sofrer variações decorrentes de exigências técnicas e estruturais.
- 6- Esta planta poderá sofrer variações decorrentes do atendimento das posturas municipais, concessionárias e do local.
- 7- Sancas e Rebaixos de gesso poderão ser acrescentados em decorrência de exigências técnicas e estruturais.
- 8- Estão previstos vãos na fachada para instalação de ar condicionado convencional de parede nos quartos e suítes das unidades. Não há previsão de vãos nas salas das unidades ou halls dos pavimentos superiores das unidades com dependência. Todas as instalações, inclusive a elétrica e equipamentos, serão de responsabilidade dos proprietários.
- 9- A área total indicada na planta é privativa, ou seja, tomada pelas linhas externas da fachada e das divisas com áreas comuns e pelo eixo das paredes divisórias com áreas comuns e pelo eixo das paredes divisórias entre apartamentos.
- 10- O kit piscina, deck, churrasqueira e ducha, indicado em tracejado e cinza na presente planta não é parte integrante do contrato, e será oferecido no Flex On do empreendimento.

Carioca Residencial

Edifício Samba

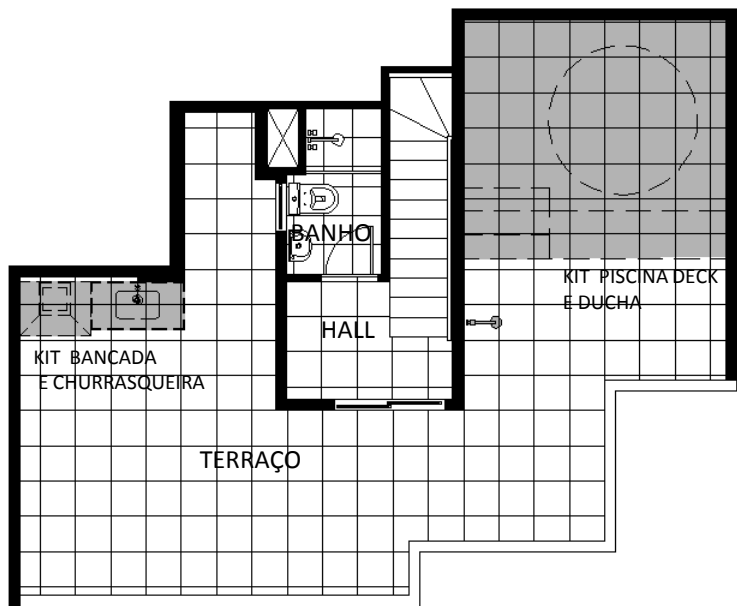
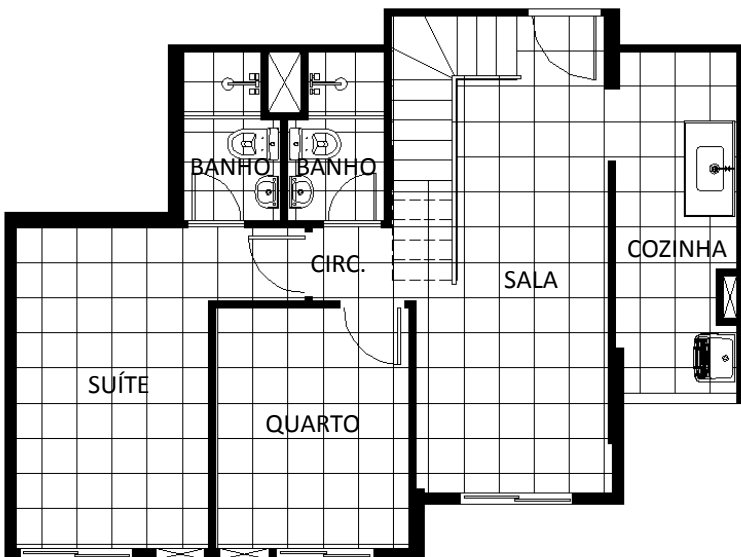
Apartamento: 1808

Área Privativa: 104,87 m²

Proprietário:

Assinatura:

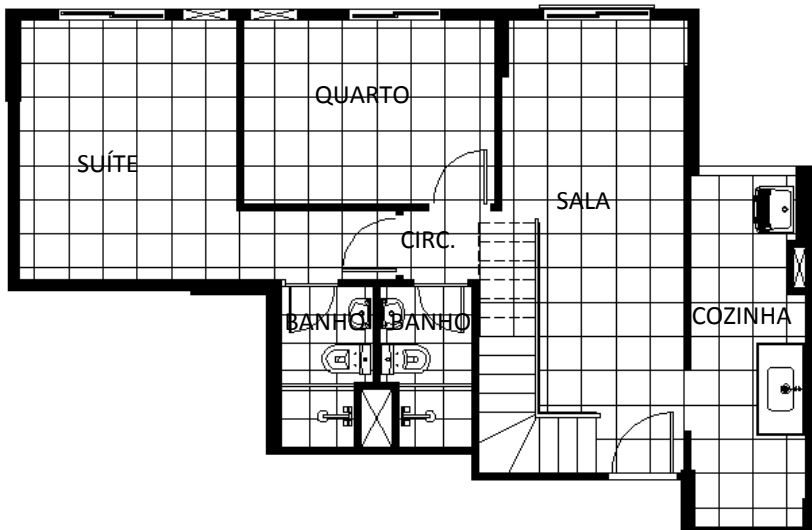
Data:



NOTAS:

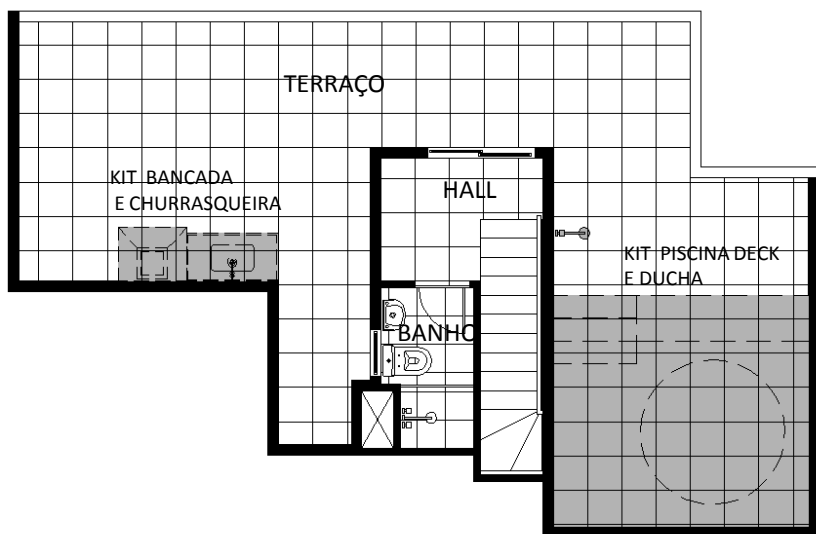
- 1- Planta de Arquitetura Representativa da unidade entregue pela construtora considerando o espaço físico: piso, paredes, esquadrias, bancadas, louças e metais.
- 2- Não estão sendo considerados paginação de piso da unidade, bem como a locação exata dos elementos representados.
- 3- Sem Escala.
- 4- Os revestimentos a serem utilizados na construção estão especificados no memorial descritivo.
- 5- Esta planta poderá sofrer variações decorrentes de exigências técnicas e estruturais.
- 6- Esta planta poderá sofrer variações decorrentes do atendimento das posturas municipais, concessionárias e do local.
- 7- Sancas e Rebaixos de gesso poderão ser acrescentados em decorrência de exigências técnicas e estruturais.
- 8- Estão previstos vãos na fachada para instalação de ar condicionado convencional de parede nos quartos e suítes das unidades. Não há previsão de vãos nas salas das unidades ou halls dos pavimentos superiores das unidades com dependência. Todas as instalações, inclusive a elétrica e equipamentos, serão de responsabilidade dos proprietários.
- 9- A área total indicada na planta é privativa, ou seja, tomada pelas linhas externas da fachada e das divisas com áreas comuns e pelo eixo das paredes divisórias com áreas comuns e pelo eixo das paredes divisórias entre apartamentos.
- 10- O kit piscina, deck, churrasqueira e ducha, indicado em tracejado e cinza na presente planta não é parte integrante do contrato, e será oferecido no Flex On do empreendimento.

Carioca Residencial	Edifício Samba
Apartamento: 1809	Área Privativa: 106,84 m ²
Proprietário:	
Assinatura:	Data:

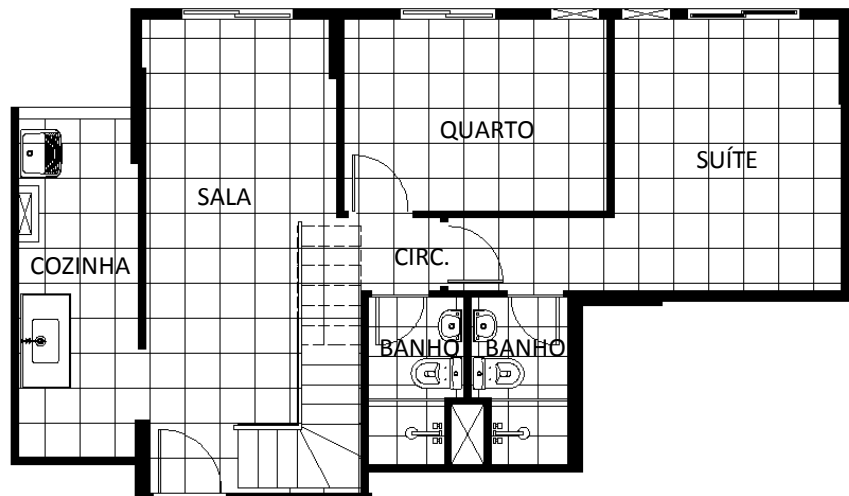


NOTAS:

- 1- Planta de Arquitetura Representativa da unidade entregue pela construtora considerando o espaço físico: piso, paredes, esquadrias, bancadas, louças e metais.
- 2- Não estão sendo considerados paginação de piso da unidade, bem como a locação exata dos elementos representados.
- 3- Sem Escala.
- 4- Os revestimentos a serem utilizados na construção estão especificados no memorial descritivo.
- 5- Esta planta poderá sofrer variações decorrentes de exigências técnicas e estruturais.
- 6- Esta planta poderá sofrer variações decorrentes do atendimento das posturas municipais, concessionárias e do local.
- 7- Sancas e Rebaixos de gesso poderão ser acrescentados em decorrência de exigências técnicas e estruturais.
- 8- Estão previstos vãos na fachada para instalação de ar condicionado convencional de parede nos quartos e suítes das unidades. Não há previsão de vãos nas salas das unidades ou halls dos pavimentos superiores das unidades com dependência. Todas as instalações, inclusive a elétrica e equipamentos, serão de responsabilidade dos proprietários.
- 9- A área total indicada na planta é privativa, ou seja, tomada pelas linhas externas da fachada e das divisas com áreas comuns e pelo eixo das paredes divisórias com áreas comuns e pelo eixo das paredes divisórias entre apartamentos.
- 10- O kit piscina, deck, churrasqueira e ducha, indicado em tracejado e cinza na presente planta não é parte integrante do contrato, e será oferecido no Flex On do empreendimento.

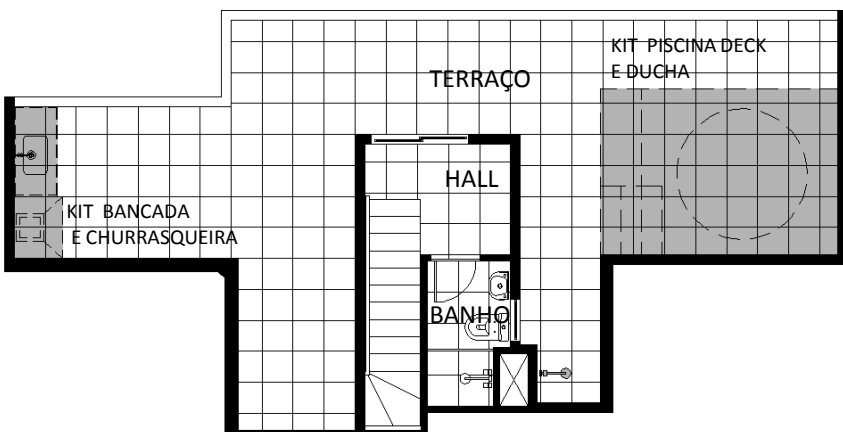


Carioca Residencial	Edifício Samba
Apartamento: 1810	Área Privativa: 109,89 m ²
Proprietário:	
Assinatura:	Data:

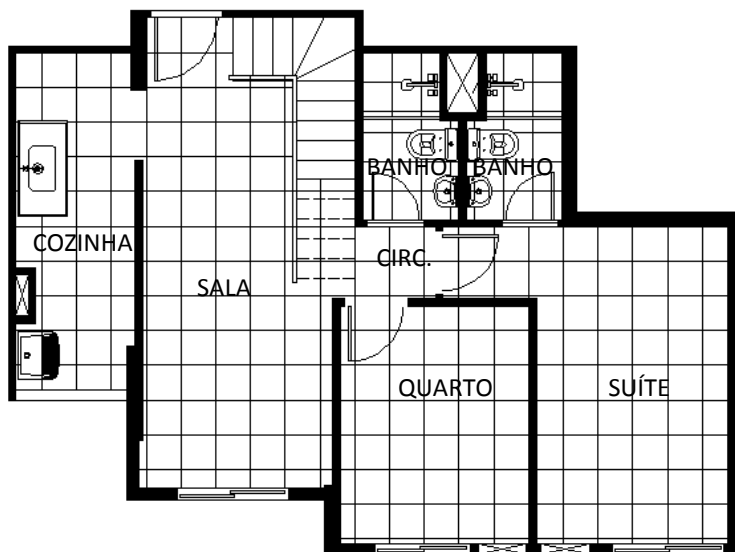


NOTAS:

- 1- Planta de Arquitetura Representativa da unidade entregue pela construtora considerando o espaço físico: piso, paredes, esquadrias, bancadas, louças e metais.
- 2- Não estão sendo considerados paginação de piso da unidade, bem como a locação exata dos elementos representados.
- 3- Sem Escala.
- 4- Os revestimentos a serem utilizados na construção estão especificados no memorial descritivo.
- 5- Esta planta poderá sofrer variações decorrentes de exigências técnicas e estruturais.
- 6- Esta planta poderá sofrer variações decorrentes do atendimento das posturas municipais, concessionárias e do local.
- 7- Sancas e Rebaixos de gesso poderão ser acrescentados em decorrência de exigências técnicas e estruturais.
- 8- Estão previstos vãos na fachada para instalação de ar condicionado convencional de parede nos quartos e suítes das unidades. Não há previsão de vãos nas salas das unidades ou halls dos pavimentos superiores das unidades com dependência. Todas as instalações, inclusive a elétrica e equipamentos, serão de responsabilidade dos proprietários.
- 9- A área total indicada na planta é privativa, ou seja, tomada pelas linhas externas da fachada e das divisas com áreas comuns e pelo eixo das paredes divisórias com áreas comuns e pelo eixo das paredes divisórias entre apartamentos.
- 10- O kit piscina, deck, churrasqueira e ducha, indicado em tracejado e cinza na presente planta não é parte integrante do contrato, e será oferecido no Flex On do empreendimento.

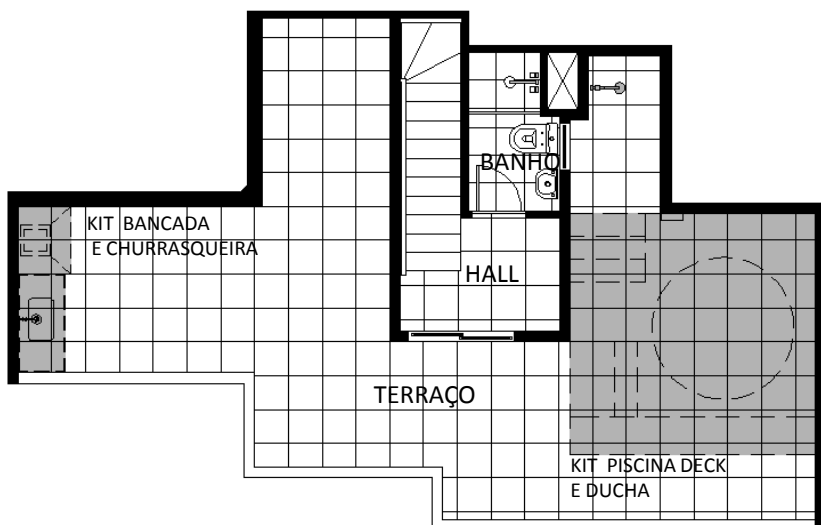


Carioca Residencial	Edifício Samba
Apartamento: 1811	Área Privativa: 107,95 m ²
Proprietário:	
Assinatura:	Data:



NOTAS:

- 1- Planta de Arquitetura Representativa da unidade entregue pela construtora considerando o espaço físico: piso, paredes, esquadrias, bancadas, louças e metais.
- 2- Não estão sendo considerados paginação de piso da unidade, bem como a locação exata dos elementos representados.
- 3- Sem Escala.
- 4- Os revestimentos a serem utilizados na construção estão especificados no memorial descritivo.
- 5- Esta planta poderá sofrer variações decorrentes de exigências técnicas e estruturais.
- 6- Esta planta poderá sofrer variações decorrentes do atendimento das posturas municipais, concessionárias e do local.
- 7- Sancas e Rebaixos de gesso poderão ser acrescentados em decorrência de exigências técnicas e estruturais.
- 8- Estão previstos vãos na fachada para instalação de ar condicionado convencional de parede nos quartos e suítes das unidades. Não há previsão de vãos nas salas das unidades ou halls dos pavimentos superiores das unidades com dependência. Todas as instalações, inclusive a elétrica e equipamentos, serão de responsabilidade dos proprietários.
- 9- A área total indicada na planta é privativa, ou seja, tomada pelas linhas externas da fachada e das divisas com áreas comuns e pelo eixo das paredes divisórias com áreas comuns e pelo eixo das paredes divisórias entre apartamentos.
- 10- O kit piscina, deck, churrasqueira e ducha, indicado em tracejado e cinza na presente planta não é parte integrante do contrato, e será oferecido no Flex On do empreendimento.



Carioca Residencial	Edifício Samba
Apartamento: 1814	Área Privativa: 104,87 m ²
Proprietário:	
Assinatura:	Data: