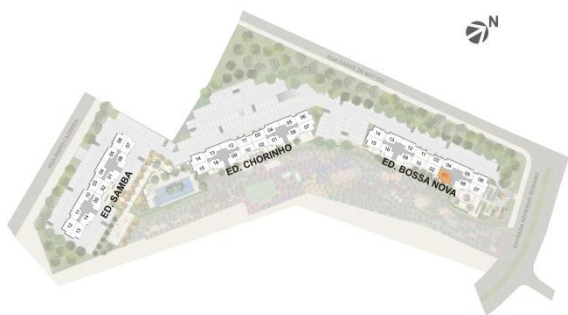
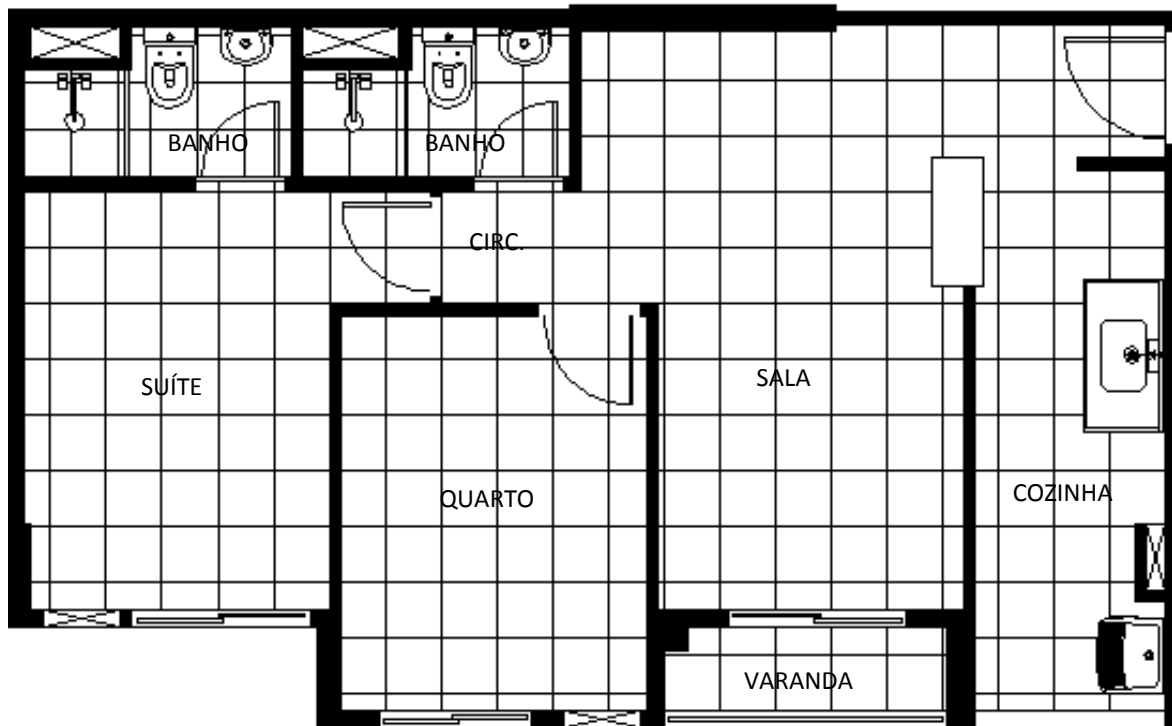


NOTAS:

- 1- Planta de Arquitetura Representativa da unidade entregue pela construtora considerando o espaço físico: piso, paredes, esquadrias, bancadas, louças e metais.
- 2- Não estão sendo considerados paginação de piso da unidade, bem como a locação exata dos elementos representados.
- 3- Sem Escala.
- 4- Os revestimentos a serem utilizados na construção estão especificados no memorial descritivo.
- 5- Esta planta poderá sofrer variações decorrentes de exigências técnicas e estruturais.
- 6- Esta planta poderá sofrer variações decorrentes do atendimento das posturas municipais, concessionárias e do local.
- 7- Sancas e Rebaixos de gesso poderão ser acrescentados em decorrência de exigências técnicas e estruturais.
- 8- Estão previstos vãos na fachada para instalação de ar condicionado convencional de parede nos quartos e suítes das unidades. Não há previsão de vãos nas salas das unidades ou halls dos pavimentos superiores das unidades com dependência. Todas as instalações, inclusive a elétrica e equipamentos, serão de responsabilidade dos proprietários.
- 9- A área total indicada na planta é privativa, ou seja, tomada pelas linhas externas da fachada e das divisas com áreas comuns e pelo eixo das paredes divisórias com áreas comuns e pelo eixo das paredes divisórias entre apartamentos.



Carioca Residencial	Edifício Chorinho
Apartamento: _ 01	Área Privativa: 51,68 m ²
Proprietário:	
Assinatura:	Data:

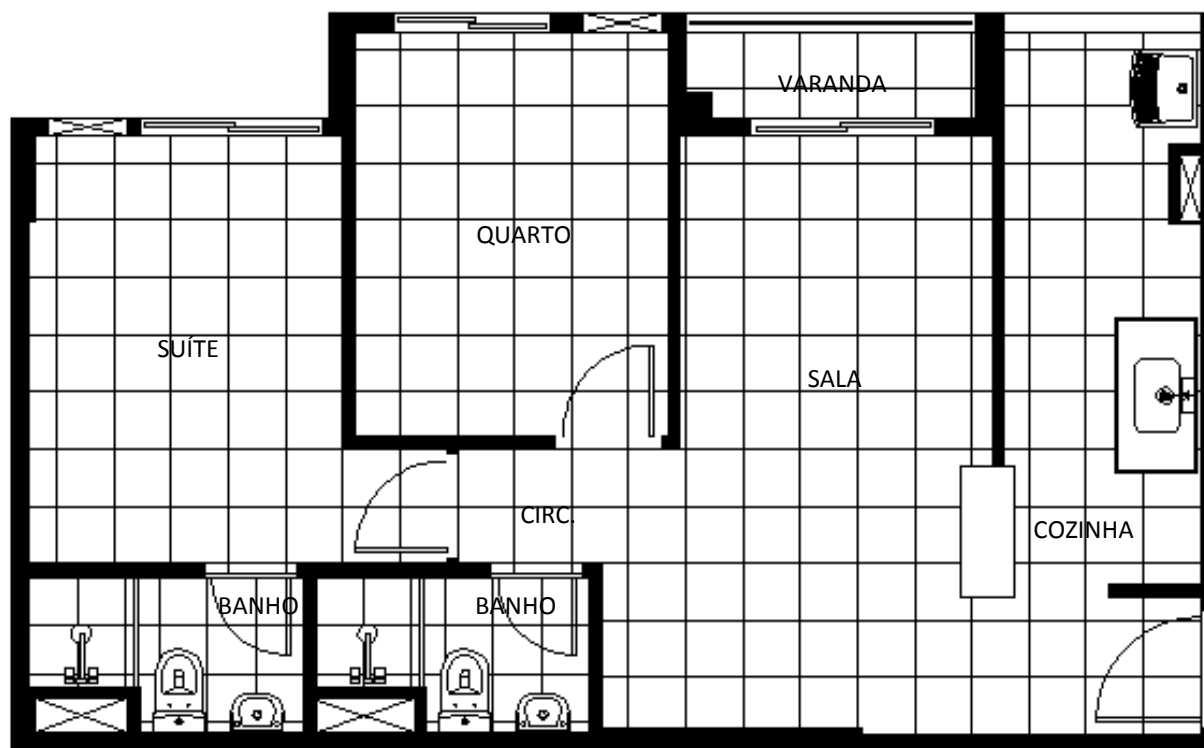


NOTAS:

- 1- Planta de Arquitetura Representativa da unidade entregue pela construtora considerando o espaço físico: piso, paredes, esquadrias, bancadas, louças e metais.
- 2- Não estão sendo considerados paginação de piso da unidade, bem como a locação exata dos elementos representados.
- 3- Sem Escala.
- 4- Os revestimentos a serem utilizados na construção estão especificados no memorial descritivo.
- 5- Esta planta poderá sofrer variações decorrentes de exigências técnicas e estruturais.
- 6- Esta planta poderá sofrer variações decorrentes do atendimento das posturas municipais, concessionárias e do local.
- 7- Sancas e Rebaixos de gesso poderão ser acrescentados em decorrência de exigências técnicas e estruturais.
- 8- Estão previstos vãos na fachada para instalação de ar condicionado convencional de parede nos quartos e suítes das unidades. Não há previsão de vãos nas salas das unidades ou halls dos pavimentos superiores das unidades com dependência. Todas as instalações, inclusive a elétrica e equipamentos, serão de responsabilidade dos proprietários.
- 9- A área total indicada na planta é privativa, ou seja, tomada pelas linhas externas da fachada e das divisas com áreas comuns e pelo eixo das paredes divisórias com áreas comuns e pelo eixo das paredes divisórias entre apartamentos.

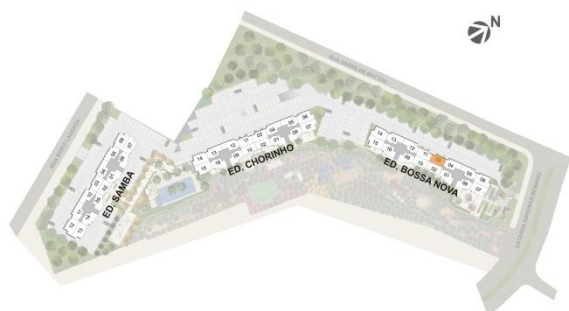


Carioca Residencial	Edifício Chorinho
Apartamento: _ 02	Área Privativa: 49,31 m ²
Proprietário:	
Assinatura:	Data:

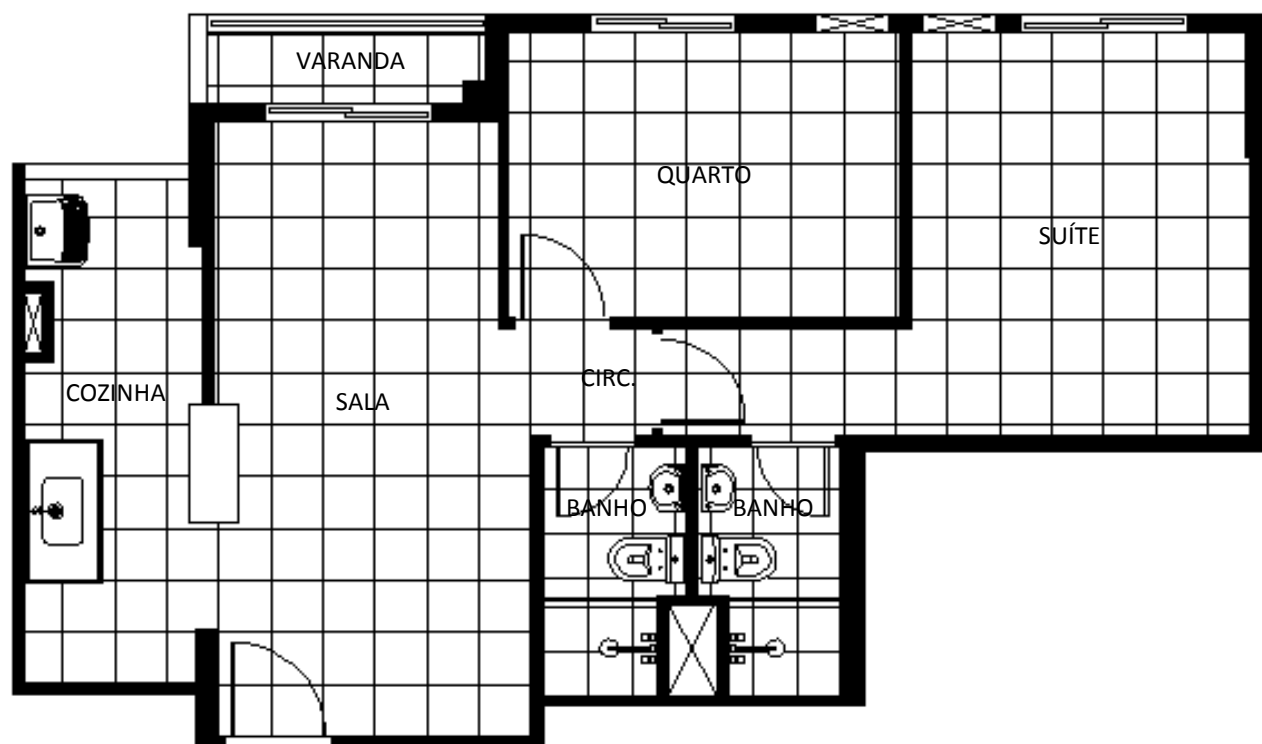


NOTAS:

- 1- Planta de Arquitetura Representativa da unidade entregue pela construtora considerando o espaço físico: piso, paredes, esquadrias, bancadas, louças e metais.
- 2- Não estão sendo considerados paginação de piso da unidade, bem como a locação exata dos elementos representados.
- 3- Sem Escala.
- 4- Os revestimentos a serem utilizados na construção estão especificados no memorial descritivo.
- 5- Esta planta poderá sofrer variações decorrentes de exigências técnicas e estruturais.
- 6- Esta planta poderá sofrer variações decorrentes do atendimento das posturas municipais, concessionárias e do local.
- 7- Sancas e Rebaixos de gesso poderão ser acrescentados em decorrência de exigências técnicas e estruturais.
- 8- Estão previstos vãos na fachada para instalação de ar condicionado convencional de parede nos quartos e suítes das unidades. Não há previsão de vãos nas salas das unidades ou halls dos pavimentos superiores das unidades com dependência. Todas as instalações, inclusive a elétrica e equipamentos, serão de responsabilidade dos proprietários.
- 9- A área total indicada na planta é privativa, ou seja, tomada pelas linhas externas da fachada e das divisas com áreas comuns e pelo eixo das paredes divisórias com áreas comuns e pelo eixo das paredes divisórias entre apartamentos.

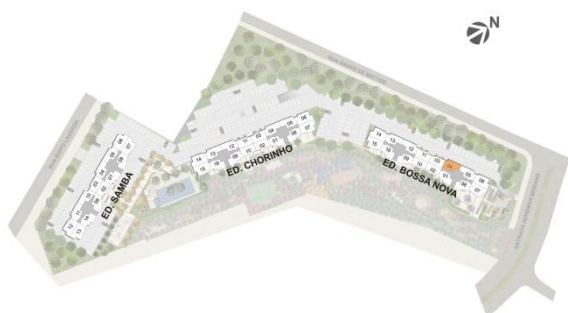


Carioca Residencial	Edifício Chorinho
Apartamento: _ 03	Área Privativa: 49,31 m ²
Proprietário:	
Assinatura:	Data:

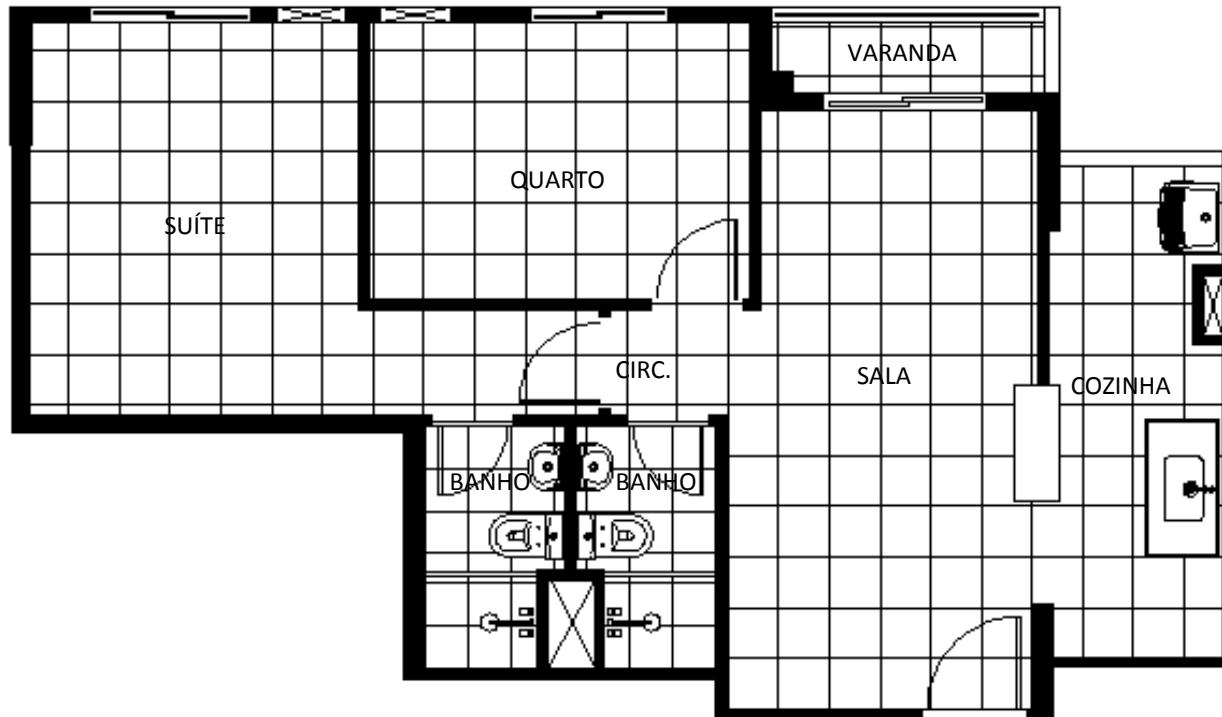


NOTAS:

- 1- Planta de Arquitetura Representativa da unidade entregue pela construtora considerando o espaço físico: piso, paredes, esquadrias, bancadas, louças e metais.
- 2- Não estão sendo considerados paginação de piso da unidade, bem como a locação exata dos elementos representados.
- 3- Sem Escala.
- 4- Os revestimentos a serem utilizados na construção estão especificados no memorial descritivo.
- 5- Esta planta poderá sofrer variações decorrentes de exigências técnicas e estruturais.
- 6- Esta planta poderá sofrer variações decorrentes do atendimento das posturas municipais, concessionárias e do local.
- 7- Sancas e Rebaixos de gesso poderão ser acrescentados em decorrência de exigências técnicas e estruturais.
- 8- Estão previstos vãos na fachada para instalação de ar condicionado convencional de parede nos quartos e suítes das unidades. Não há previsão de vãos nas salas das unidades ou halls dos pavimentos superiores das unidades com dependência. Todas as instalações, inclusive a elétrica e equipamentos, serão de responsabilidade dos proprietários.
- 9- A área total indicada na planta é privativa, ou seja, tomada pelas linhas externas da fachada e das divisas com áreas comuns e pelo eixo das paredes divisórias com áreas comuns e pelo eixo das paredes divisórias entre apartamentos.

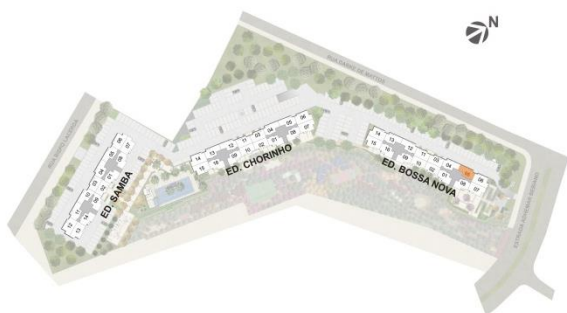


Carioca Residencial	Edifício Chorinho
Apartamento: _ 04	Área Privativa: 53,23 m ²
Proprietário:	
Assinatura:	Data:

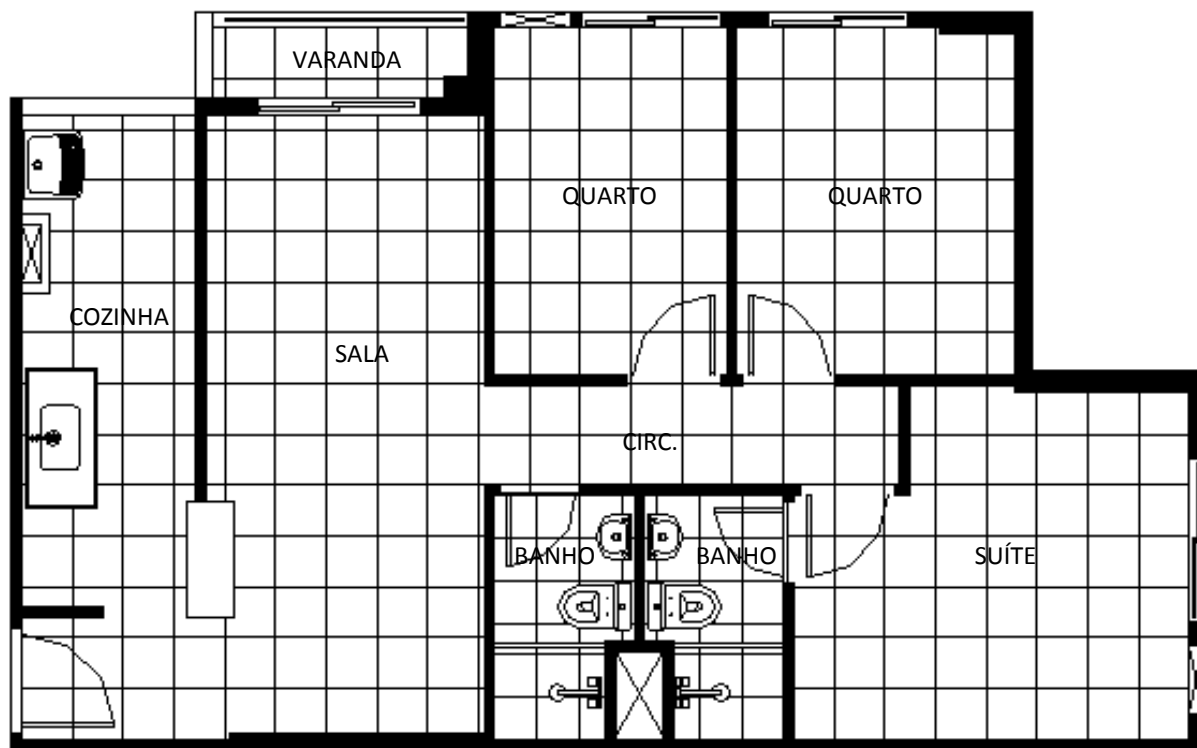


NOTAS:

- 1- Planta de Arquitetura Representativa da unidade entregue pela construtora considerando o espaço físico: piso, paredes, esquadrias, bancadas, louças e metais.
- 2- Não estão sendo considerados paginação de piso da unidade, bem como a locação exata dos elementos representados.
- 3- Sem Escala.
- 4- Os revestimentos a serem utilizados na construção estão especificados no memorial descritivo.
- 5- Esta planta poderá sofrer variações decorrentes de exigências técnicas e estruturais.
- 6- Esta planta poderá sofrer variações decorrentes do atendimento das posturas municipais, concessionárias e do local.
- 7- Sancas e Rebaixos de gesso poderão ser acrescentados em decorrência de exigências técnicas e estruturais.
- 8- Estão previstos vãos na fachada para instalação de ar condicionado convencional de parede nos quartos e suítes das unidades. Não há previsão de vãos nas salas das unidades ou halls dos pavimentos superiores das unidades com dependência. Todas as instalações, inclusive a elétrica e equipamentos, serão de responsabilidade dos proprietários.
- 9- A área total indicada na planta é privativa, ou seja, tomada pelas linhas externas da fachada e das divisas com áreas comuns e pelo eixo das paredes divisórias com áreas comuns e pelo eixo das paredes divisórias entre apartamentos.

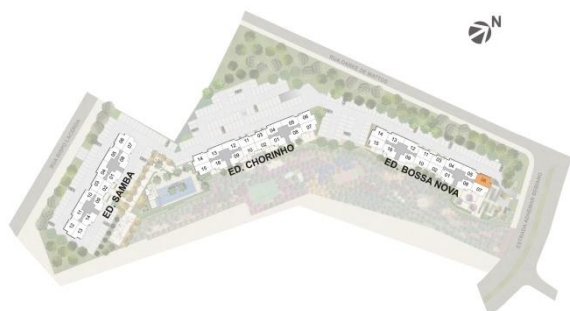


Carioca Residencial	Edifício Chorinho
Apartamento: _ 05	Área Privativa: 53,23 m ²
Proprietário:	
Assinatura:	Data:

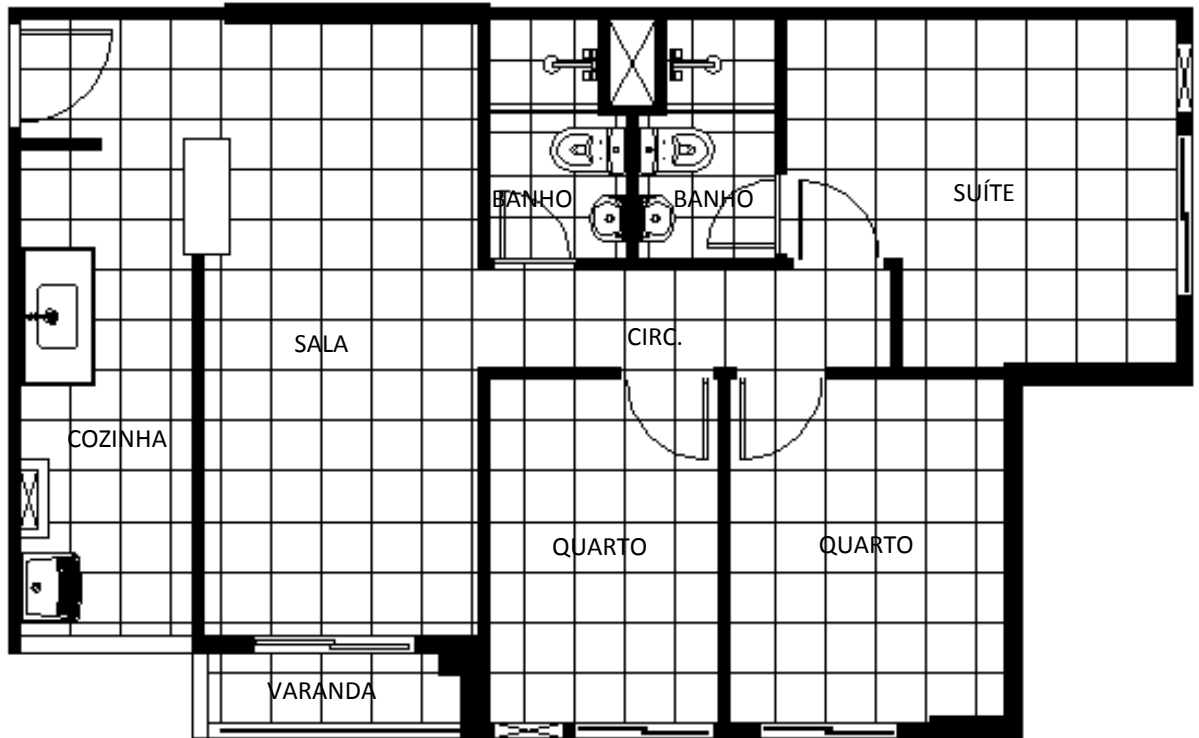


NOTAS:

- 1- Planta de Arquitetura Representativa da unidade entregue pela construtora considerando o espaço físico: piso, paredes, esquadrias, bancadas, louças e metais.
- 2- Não estão sendo considerados paginação de piso da unidade, bem como a locação exata dos elementos representados.
- 3- Sem Escala.
- 4- Os revestimentos a serem utilizados na construção estão especificados no memorial descritivo.
- 5- Esta planta poderá sofrer variações decorrentes de exigências técnicas e estruturais.
- 6- Esta planta poderá sofrer variações decorrentes do atendimento das posturas municipais, concessionárias e do local.
- 7- Sancas e Rebaixos de gesso poderão ser acrescentados em decorrência de exigências técnicas e estruturais.
- 8- Estão previstos vãos na fachada para instalação de ar condicionado convencional de parede nos quartos e suítes das unidades. Não há previsão de vãos nas salas das unidades ou halls dos pavimentos superiores das unidades com dependência. Todas as instalações, inclusive a elétrica e equipamentos, serão de responsabilidade dos proprietários.
- 9- A área total indicada na planta é privativa, ou seja, tomada pelas linhas externas da fachada e das divisas com áreas comuns e pelo eixo das paredes divisórias com áreas comuns e pelo eixo das paredes divisórias entre apartamentos.

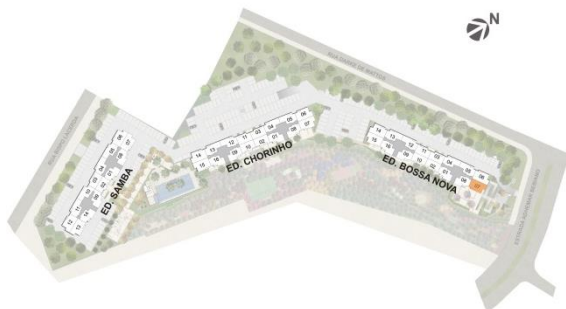


Carioca Residencial	Edifício Chorinho
Apartamento: _ 06	Área Privativa: 59,68 m ²
Proprietário:	
Assinatura:	Data:

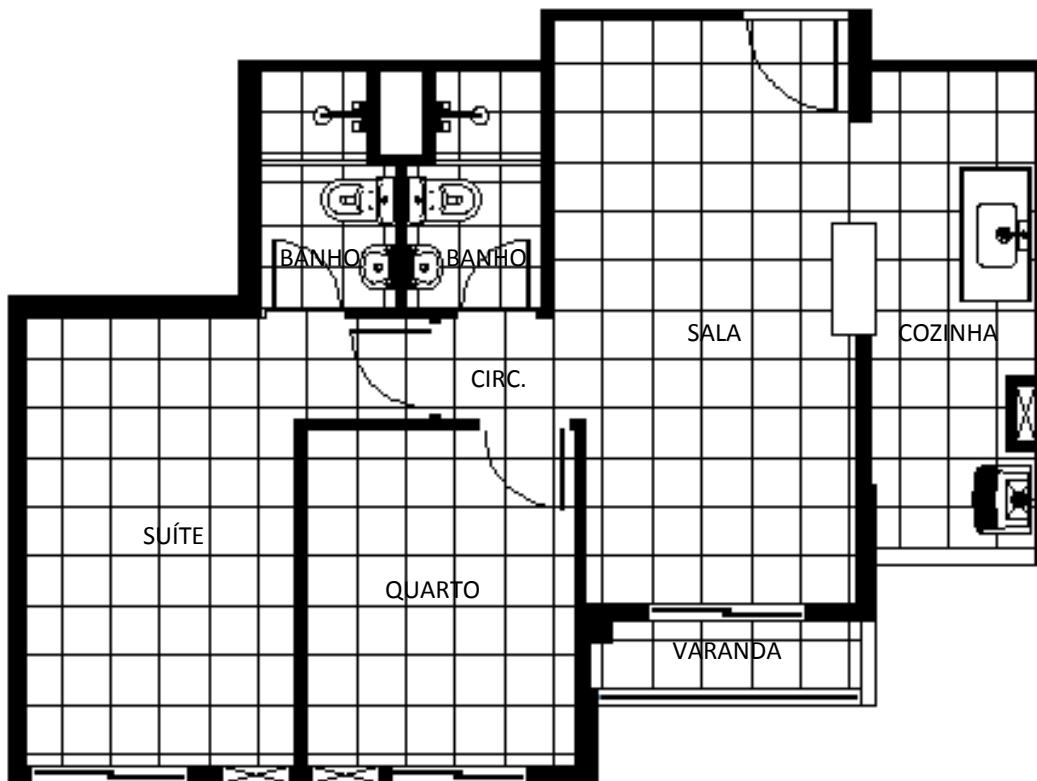


NOTAS:

- 1- Planta de Arquitetura Representativa da unidade entregue pela construtora considerando o espaço físico: piso, paredes, esquadrias, bancadas, louças e metais.
- 2- Não estão sendo considerados paginação de piso da unidade, bem como a locação exata dos elementos representados.
- 3- Sem Escala.
- 4- Os revestimentos a serem utilizados na construção estão especificados no memorial descritivo.
- 5- Esta planta poderá sofrer variações decorrentes de exigências técnicas e estruturais.
- 6- Esta planta poderá sofrer variações decorrentes do atendimento das posturas municipais, concessionárias e do local.
- 7- Sancas e Rebaixos de gesso poderão ser acrescentados em decorrência de exigências técnicas e estruturais.
- 8- Estão previstos vãos na fachada para instalação de ar condicionado convencional de parede nos quartos e suítes das unidades. Não há previsão de vãos nas salas das unidades ou halls dos pavimentos superiores das unidades com dependência. Todas as instalações, inclusive a elétrica e equipamentos, serão de responsabilidade dos proprietários.
- 9- A área total indicada na planta é privativa, ou seja, tomada pelas linhas externas da fachada e das divisas com áreas comuns e pelo eixo das paredes divisórias com áreas comuns e pelo eixo das paredes divisórias entre apartamentos.

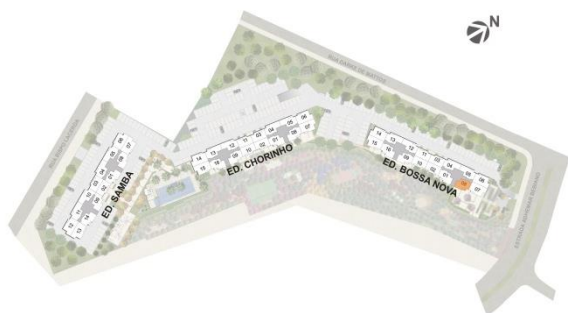


Carioca Residencial	Edifício Chorinho
Apartamento: _ 07	Área Privativa: 59,68 m ²
Proprietário:	
Assinatura:	Data:

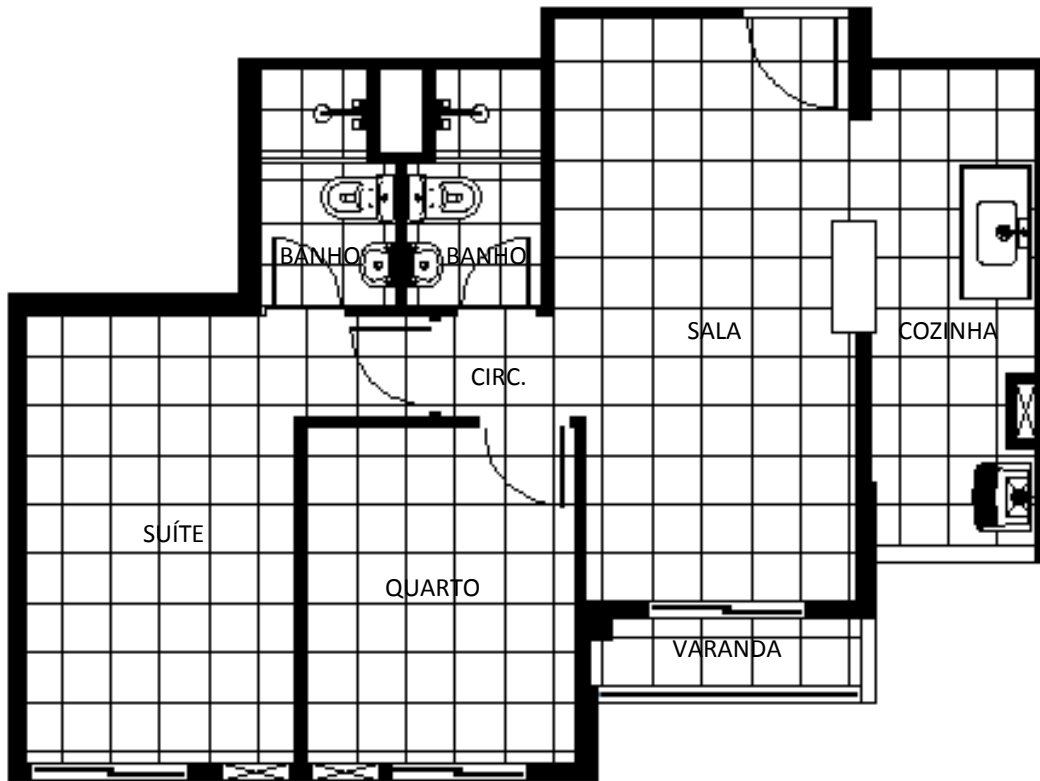


NOTAS:

- 1- Planta de Arquitetura Representativa da unidade entregue pela construtora considerando o espaço físico: piso, paredes, esquadrias, bancadas, louças e metais.
- 2- Não estão sendo considerados paginação de piso da unidade, bem como a locação exata dos elementos representados.
- 3- Sem Escala.
- 4- Os revestimentos a serem utilizados na construção estão especificados no memorial descritivo.
- 5- Esta planta poderá sofrer variações decorrentes de exigências técnicas e estruturais.
- 6- Esta planta poderá sofrer variações decorrentes do atendimento das posturas municipais, concessionárias e do local.
- 7- Sancas e Rebaixos de gesso poderão ser acrescentados em decorrência de exigências técnicas e estruturais.
- 8- Estão previstos vãos na fachada para instalação de ar condicionado convencional de parede nos quartos e suítes das unidades. Não há previsão de vãos nas salas das unidades ou halls dos pavimentos superiores das unidades com dependência. Todas as instalações, inclusive a elétrica e equipamentos, serão de responsabilidade dos proprietários.
- 9- A área total indicada na planta é privativa, ou seja, tomada pelas linhas externas da fachada e das divisas com áreas comuns e pelo eixo das paredes divisórias com áreas comuns e pelo eixo das paredes divisórias entre apartamentos.

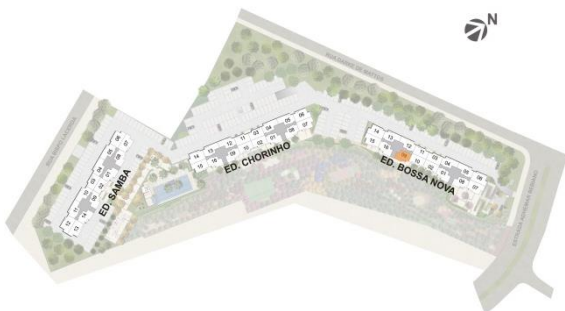


Carioca Residencial	Edifício Chorinho
Apartamento: _ 08	Área Privativa: 51,68 m ²
Proprietário:	
Assinatura:	Data:

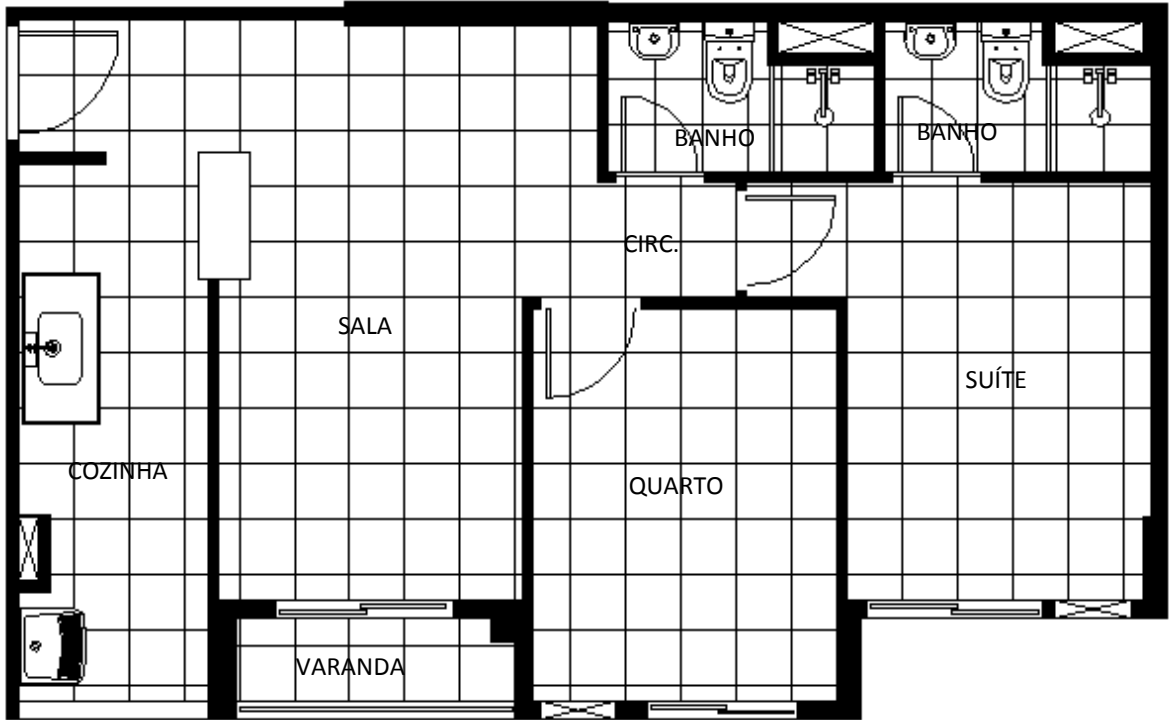


NOTAS:

- 1- Planta de Arquitetura Representativa da unidade entregue pela construtora considerando o espaço físico: piso, paredes, esquadrias, bancadas, louças e metais.
- 2- Não estão sendo considerados paginação de piso da unidade, bem como a locação exata dos elementos representados.
- 3- Sem Escala.
- 4- Os revestimentos a serem utilizados na construção estão especificados no memorial descritivo.
- 5- Esta planta poderá sofrer variações decorrentes de exigências técnicas e estruturais.
- 6- Esta planta poderá sofrer variações decorrentes do atendimento das posturas municipais, concessionárias e do local.
- 7- Sancas e Rebaixos de gesso poderão ser acrescentados em decorrência de exigências técnicas e estruturais.
- 8- Estão previstos vãos na fachada para instalação de ar condicionado convencional de parede nos quartos e suítes das unidades. Não há previsão de vãos nas salas das unidades ou halls dos pavimentos superiores das unidades com dependência. Todas as instalações, inclusive a elétrica e equipamentos, serão de responsabilidade dos proprietários.
- 9- A área total indicada na planta é privativa, ou seja, tomada pelas linhas externas da fachada e das divisas com áreas comuns e pelo eixo das paredes divisórias com áreas comuns e pelo eixo das paredes divisórias entre apartamentos.

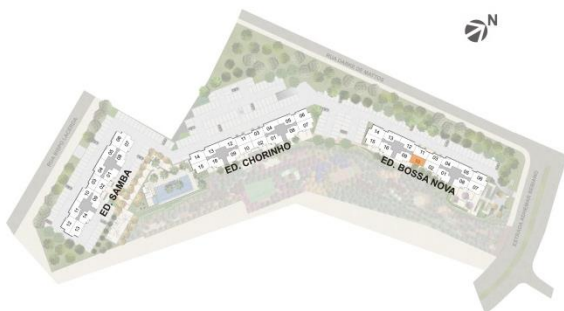


Carioca Residencial	Edifício Chorinho
Apartamento: _ 09	Área Privativa: 51,68 m ²
Proprietário:	
Assinatura:	Data:

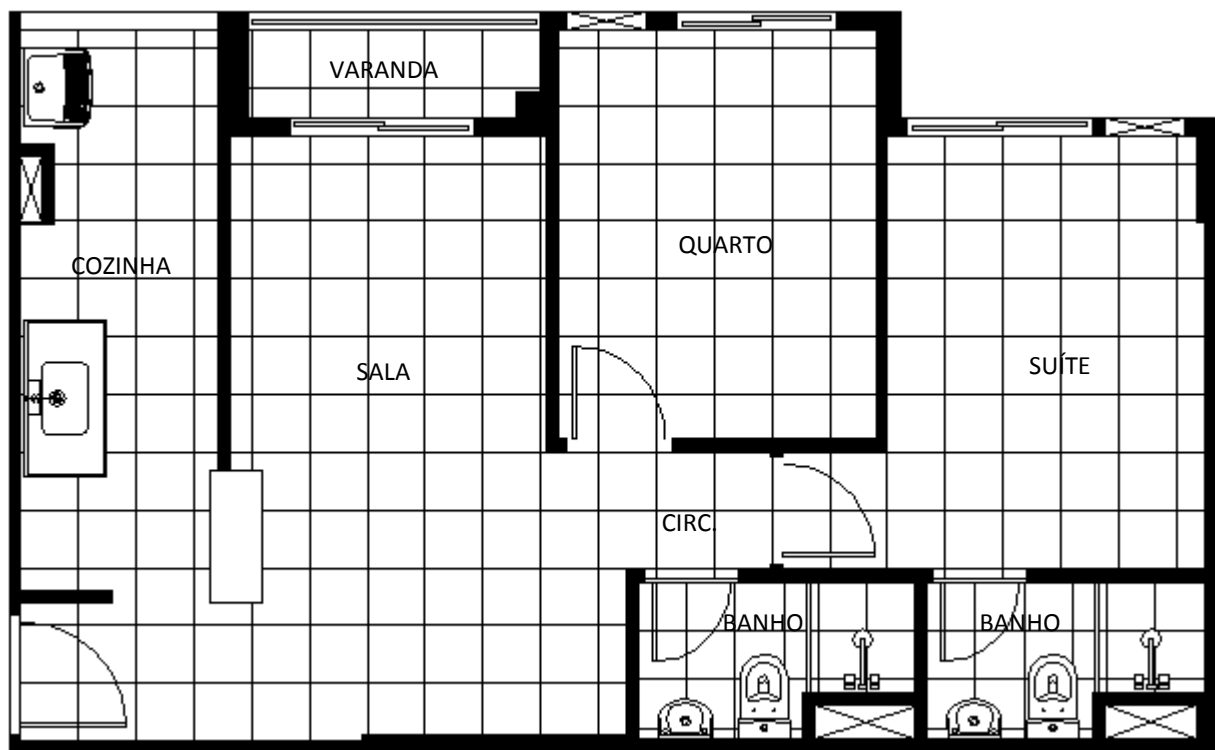


NOTAS:

- 1- Planta de Arquitetura Representativa da unidade entregue pela construtora considerando o espaço físico: piso, paredes, esquadrias, bancadas, louças e metais.
- 2- Não estão sendo considerados paginação de piso da unidade, bem como a locação exata dos elementos representados.
- 3- Sem Escala.
- 4- Os revestimentos a serem utilizados na construção estão especificados no memorial descritivo.
- 5- Esta planta poderá sofrer variações decorrentes de exigências técnicas e estruturais.
- 6- Esta planta poderá sofrer variações decorrentes do atendimento das posturas municipais, concessionárias e do local.
- 7- Sancas e Rebaixos de gesso poderão ser acrescentados em decorrência de exigências técnicas e estruturais.
- 8- Estão previstos vãos na fachada para instalação de ar condicionado convencional de parede nos quartos e suítes das unidades. Não há previsão de vãos nas salas das unidades ou halls dos pavimentos superiores das unidades com dependência. Todas as instalações, inclusive a elétrica e equipamentos, serão de responsabilidade dos proprietários.
- 9- A área total indicada na planta é privativa, ou seja, tomada pelas linhas externas da fachada e das divisas com áreas comuns e pelo eixo das paredes divisórias com áreas comuns e pelo eixo das paredes divisórias entre apartamentos.

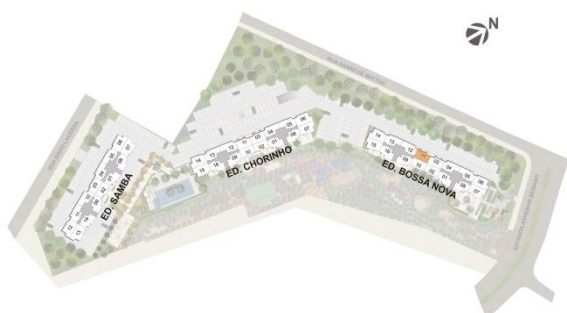


Carioca Residencial	Edifício Chorinho
Apartamento: _ 10	Área Privativa: 49,31 m ²
Proprietário:	
Assinatura:	Data:

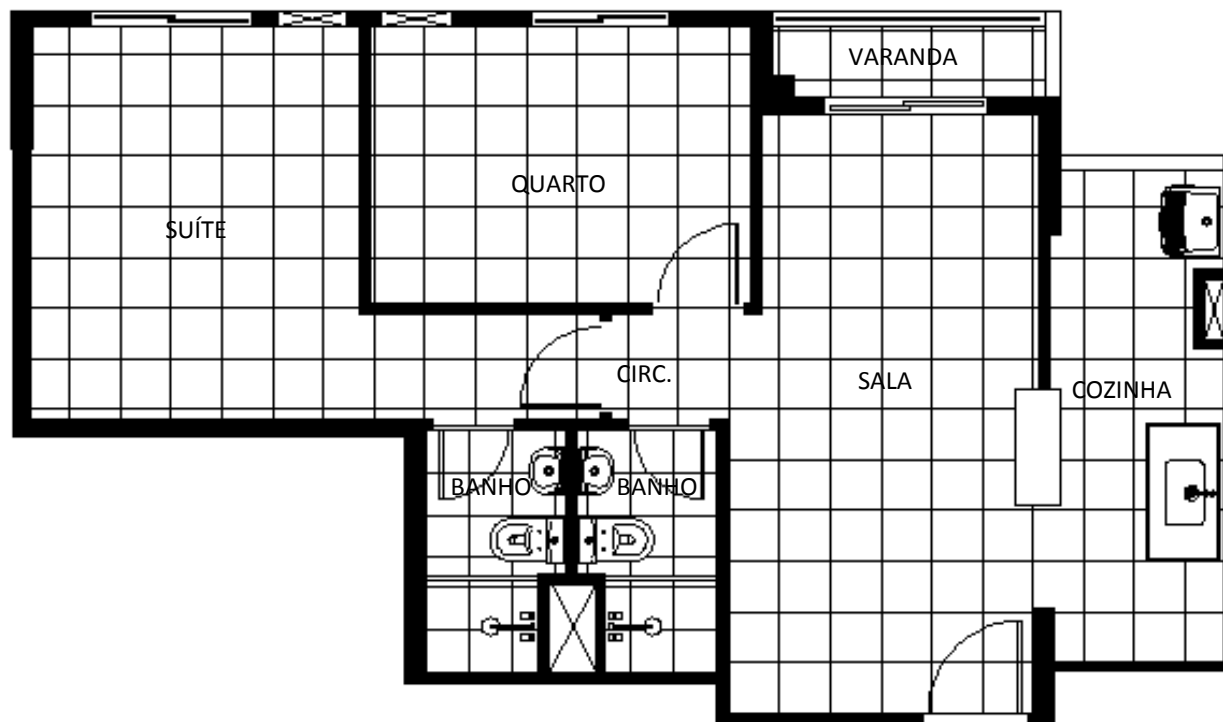


NOTAS:

- 1- Planta de Arquitetura Representativa da unidade entregue pela construtora considerando o espaço físico: piso, paredes, esquadrias, bancadas, louças e metais.
- 2- Não estão sendo considerados paginação de piso da unidade, bem como a locação exata dos elementos representados.
- 3- Sem Escala.
- 4- Os revestimentos a serem utilizados na construção estão especificados no memorial descritivo.
- 5- Esta planta poderá sofrer variações decorrentes de exigências técnicas e estruturais.
- 6- Esta planta poderá sofrer variações decorrentes do atendimento das posturas municipais, concessionárias e do local.
- 7- Sancas e Rebaixos de gesso poderão ser acrescentados em decorrência de exigências técnicas e estruturais.
- 8- Estão previstos vãos na fachada para instalação de ar condicionado convencional de parede nos quartos e suítes das unidades. Não há previsão de vãos nas salas das unidades ou halls dos pavimentos superiores das unidades com dependência. Todas as instalações, inclusive a elétrica e equipamentos, serão de responsabilidade dos proprietários.
- 9- A área total indicada na planta é privativa, ou seja, tomada pelas linhas externas da fachada e das divisas com áreas comuns e pelo eixo das paredes divisórias com áreas comuns e pelo eixo das paredes divisórias entre apartamentos.

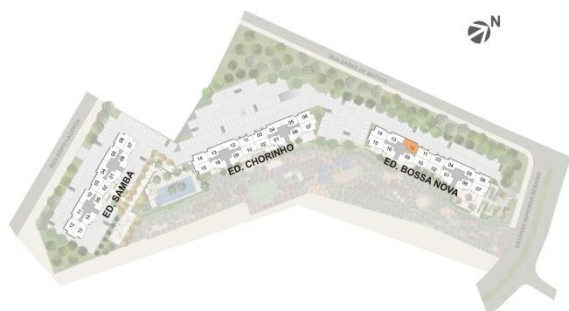


Carioca Residencial	Edifício Chorinho
Apartamento: _ 11	Área Privativa: 49,31 m ²
Proprietário:	
Assinatura:	Data:

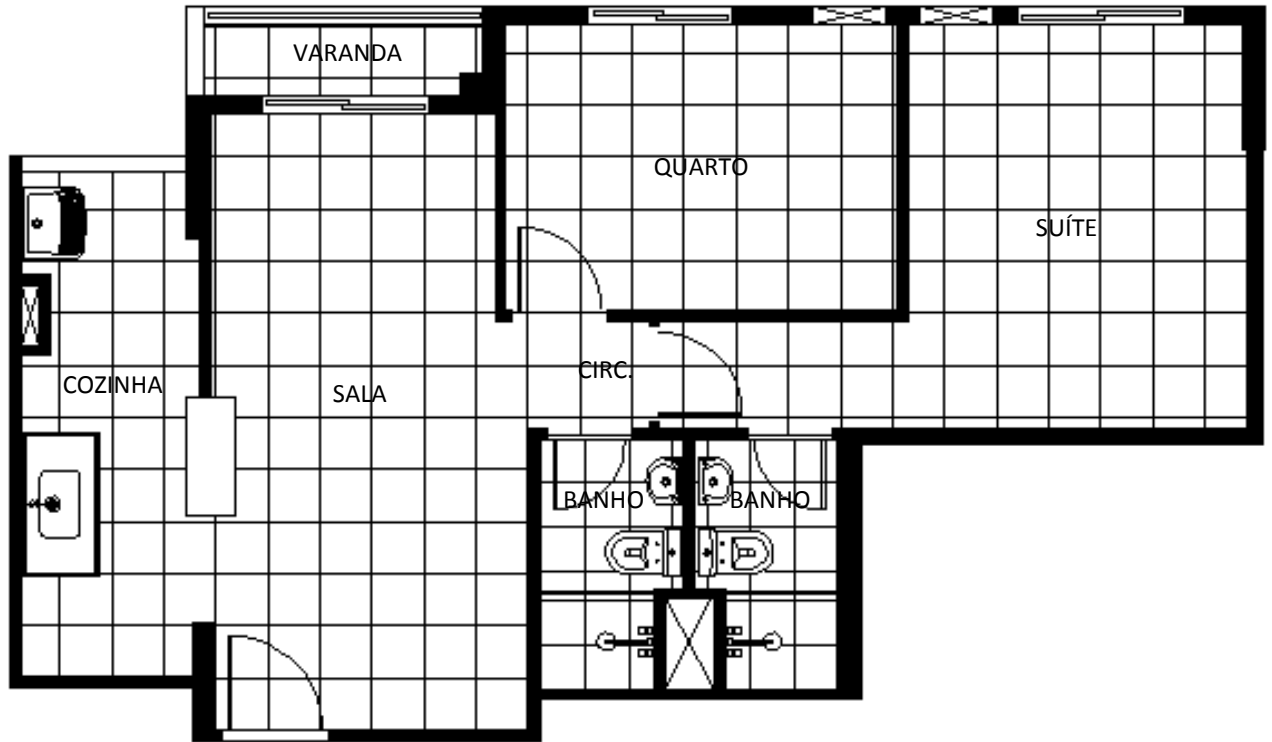


NOTAS:

- 1- Planta de Arquitetura Representativa da unidade entregue pela construtora considerando o espaço físico: piso, paredes, esquadrias, bancadas, louças e metais.
- 2- Não estão sendo considerados paginação de piso da unidade, bem como a locação exata dos elementos representados.
- 3- Sem Escala.
- 4- Os revestimentos a serem utilizados na construção estão especificados no memorial descritivo.
- 5- Esta planta poderá sofrer variações decorrentes de exigências técnicas e estruturais.
- 6- Esta planta poderá sofrer variações decorrentes do atendimento das posturas municipais, concessionárias e do local.
- 7- Sancas e Rebaixos de gesso poderão ser acrescentados em decorrência de exigências técnicas e estruturais.
- 8- Estão previstos vãos na fachada para instalação de ar condicionado convencional de parede nos quartos e suítes das unidades. Não há previsão de vãos nas salas das unidades ou halls dos pavimentos superiores das unidades com dependência. Todas as instalações, inclusive a elétrica e equipamentos, serão de responsabilidade dos proprietários.
- 9- A área total indicada na planta é privativa, ou seja, tomada pelas linhas externas da fachada e das divisas com áreas comuns e pelo eixo das paredes divisórias com áreas comuns e pelo eixo das paredes divisórias entre apartamentos.

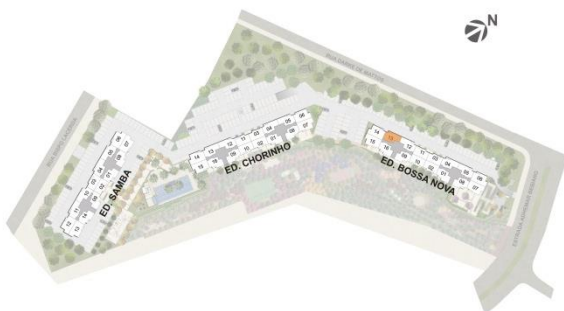


Carioca Residencial	Edifício Chorinho
Apartamento: _ 12	Área Privativa: 53,23 m ²
Proprietário:	
Assinatura:	Data:

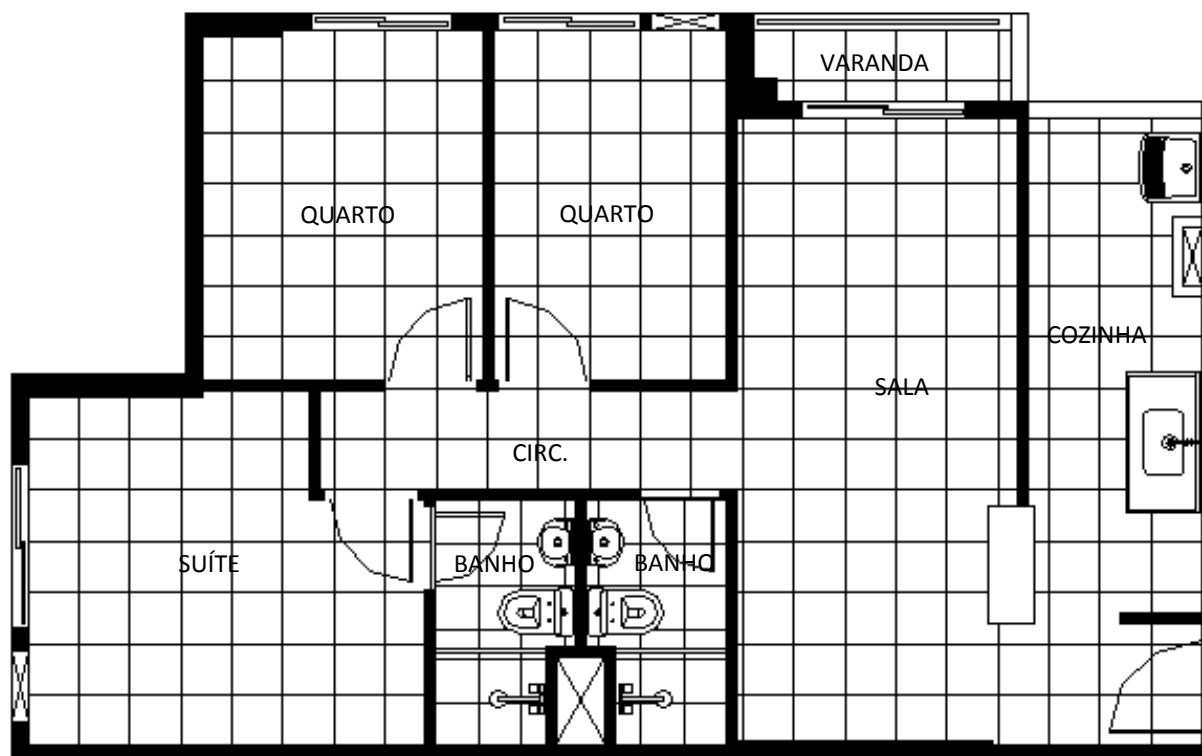


NOTAS:

- 1- Planta de Arquitetura Representativa da unidade entregue pela construtora considerando o espaço físico: piso, paredes, esquadrias, bancadas, louças e metais.
- 2- Não estão sendo considerados paginação de piso da unidade, bem como a locação exata dos elementos representados.
- 3- Sem Escala.
- 4- Os revestimentos a serem utilizados na construção estão especificados no memorial descritivo.
- 5- Esta planta poderá sofrer variações decorrentes de exigências técnicas e estruturais.
- 6- Esta planta poderá sofrer variações decorrentes do atendimento das posturas municipais, concessionárias e do local.
- 7- Sancas e Rebaixos de gesso poderão ser acrescentados em decorrência de exigências técnicas e estruturais.
- 8- Estão previstos vãos na fachada para instalação de ar condicionado convencional de parede nos quartos e suítes das unidades. Não há previsão de vãos nas salas das unidades ou halls dos pavimentos superiores das unidades com dependência. Todas as instalações, inclusive a elétrica e equipamentos, serão de responsabilidade dos proprietários.
- 9- A área total indicada na planta é privativa, ou seja, tomada pelas linhas externas da fachada e das divisas com áreas comuns e pelo eixo das paredes divisórias com áreas comuns e pelo eixo das paredes divisórias entre apartamentos.



Carioca Residencial	Edifício Chorinho
Apartamento: _ 13	Área Privativa: 53,23 m ²
Proprietário:	
Assinatura:	Data:

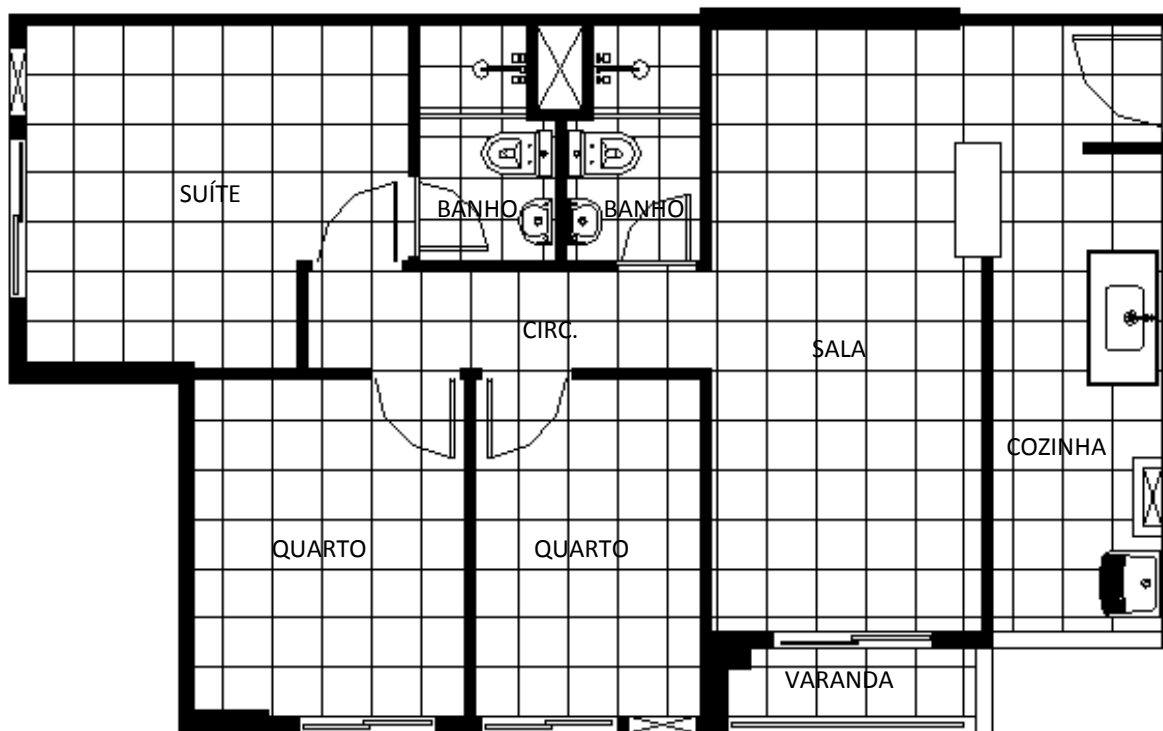


NOTAS:

- 1- Planta de Arquitetura Representativa da unidade entregue pela construtora considerando o espaço físico: piso, paredes, esquadrias, bancadas, louças e metais.
- 2- Não estão sendo considerados paginação de piso da unidade, bem como a locação exata dos elementos representados.
- 3- Sem Escala.
- 4- Os revestimentos a serem utilizados na construção estão especificados no memorial descritivo.
- 5- Esta planta poderá sofrer variações decorrentes de exigências técnicas e estruturais.
- 6- Esta planta poderá sofrer variações decorrentes do atendimento das posturas municipais, concessionárias e do local.
- 7- Sancas e Rebaixos de gesso poderão ser acrescentados em decorrência de exigências técnicas e estruturais.
- 8- Estão previstos vãos na fachada para instalação de ar condicionado convencional de parede nos quartos e suítes das unidades. Não há previsão de vãos nas salas das unidades ou halls dos pavimentos superiores das unidades com dependência. Todas as instalações, inclusive a elétrica e equipamentos, serão de responsabilidade dos proprietários.
- 9- A área total indicada na planta é privativa, ou seja, tomada pelas linhas externas da fachada e das divisas com áreas comuns e pelo eixo das paredes divisórias com áreas comuns e pelo eixo das paredes divisórias entre apartamentos.



Carioca Residencial	Edifício Chorinho
Apartamento: _ 14	Área Privativa: 59,68 m ²
Proprietário:	
Assinatura:	Data:

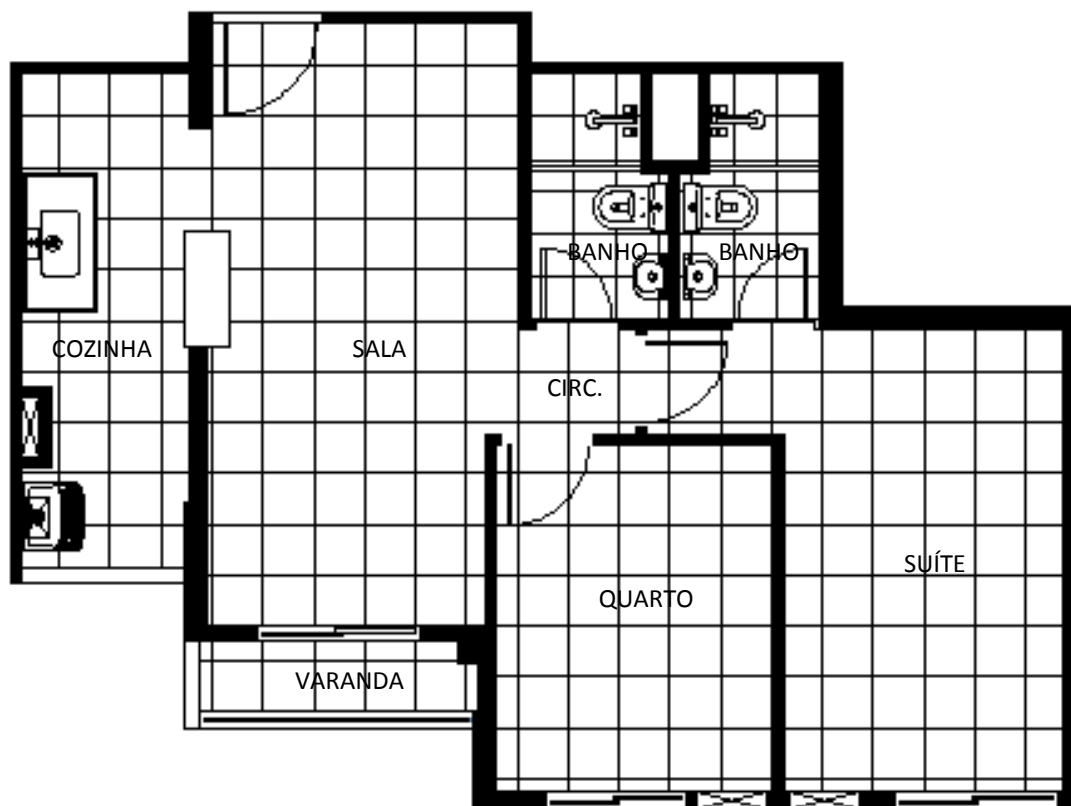


NOTAS:

- 1- Planta de Arquitetura Representativa da unidade entregue pela construtora considerando o espaço físico: piso, paredes, esquadrias, bancadas, louças e metais.
- 2- Não estão sendo considerados paginação de piso da unidade, bem como a locação exata dos elementos representados.
- 3- Sem Escala.
- 4- Os revestimentos a serem utilizados na construção estão especificados no memorial descritivo.
- 5- Esta planta poderá sofrer variações decorrentes de exigências técnicas e estruturais.
- 6- Esta planta poderá sofrer variações decorrentes do atendimento das posturas municipais, concessionárias e do local.
- 7- Sancas e Rebaixos de gesso poderão ser acrescentados em decorrência de exigências técnicas e estruturais.
- 8- Estão previstos vãos na fachada para instalação de ar condicionado convencional de parede nos quartos e suítes das unidades. Não há previsão de vãos nas salas das unidades ou halls dos pavimentos superiores das unidades com dependência. Todas as instalações, inclusive a elétrica e equipamentos, serão de responsabilidade dos proprietários.
- 9- A área total indicada na planta é privativa, ou seja, tomada pelas linhas externas da fachada e das divisas com áreas comuns e pelo eixo das paredes divisórias com áreas comuns e pelo eixo das paredes divisórias entre apartamentos.

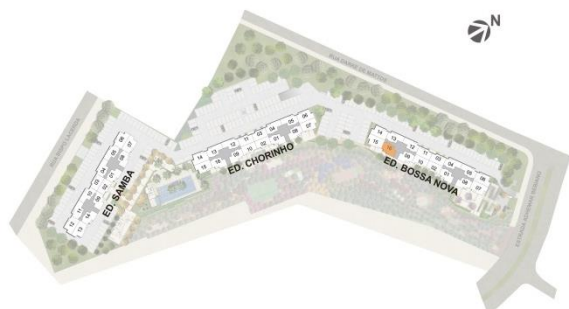


Carioca Residencial	Edifício Chorinho
Apartamento: _ 15	Área Privativa: 59,68 m ²
Proprietário:	
Assinatura:	Data:



NOTAS:

- 1- Planta de Arquitetura Representativa da unidade entregue pela construtora considerando o espaço físico: piso, paredes, esquadrias, bancadas, louças e metais.
- 2- Não estão sendo considerados paginação de piso da unidade, bem como a locação exata dos elementos representados.
- 3- Sem Escala.
- 4- Os revestimentos a serem utilizados na construção estão especificados no memorial descritivo.
- 5- Esta planta poderá sofrer variações decorrentes de exigências técnicas e estruturais.
- 6- Esta planta poderá sofrer variações decorrentes do atendimento das posturas municipais, concessionárias e do local.
- 7- Sancas e Rebaixos de gesso poderão ser acrescentados em decorrência de exigências técnicas e estruturais.
- 8- Estão previstos vãos na fachada para instalação de ar condicionado convencional de parede nos quartos e suítes das unidades. Não há previsão de vãos nas salas das unidades ou halls dos pavimentos superiores das unidades com dependência. Todas as instalações, inclusive a elétrica e equipamentos, serão de responsabilidade dos proprietários.
- 9- A área total indicada na planta é privativa, ou seja, tomada pelas linhas externas da fachada e das divisas com áreas comuns e pelo eixo das paredes divisórias com áreas comuns e pelo eixo das paredes divisórias entre apartamentos.



Carioca Residencial	Edifício Chorinho
Apartamento: _ 16	Área Privativa: 51,68 m ²
Proprietário:	
Assinatura:	Data: